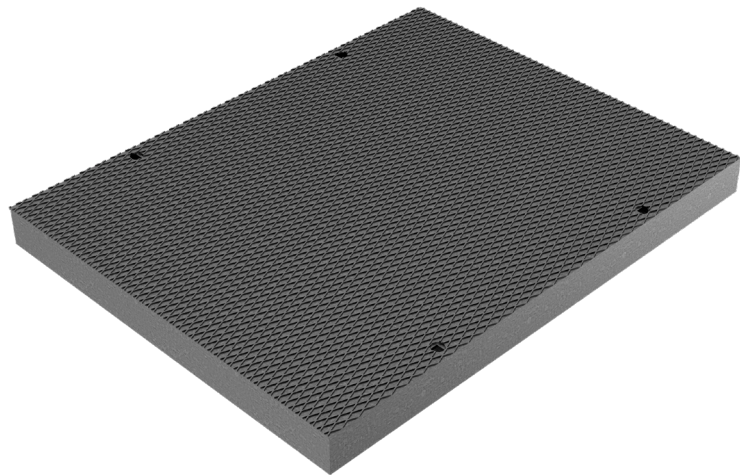
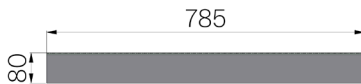


FICHE PRODUIT

RÉFÉRENCE	4J00P
DESCRIPTION	Plaque en tôle pleine striée 5+2mm, en acier S235JR UNI EN 10025-2:2019, renforcée par caillebotis électroforqué 70x4 22x76, galvanisée à chaud, sans cadre, prévue pour caniveau mod. C800, équipée de boulonnerie INOX. Classe de résistance: camion.
GAMME DE PRODUIT	Plaques pour caniveaux
MATÉRIAU	S235JR - EN 10025-2:2019
FINITION DE SURFACE	Galvanisation à chaud - ISO 1461
TÔLE SUPÉRIEURE	Plaques en tôle larmée 50/10
RENFORT INFÉRIEUR	Caillebotis 70x4 25x76
RÉACTION AU FEU	Classe A1 selon la norme EN 13501-1
CLASSE DE CHARGE	D400 - EN 1433:2008



Dimensions de l'article mm	Poids Kg.
785 x 1000 x H80	68,4