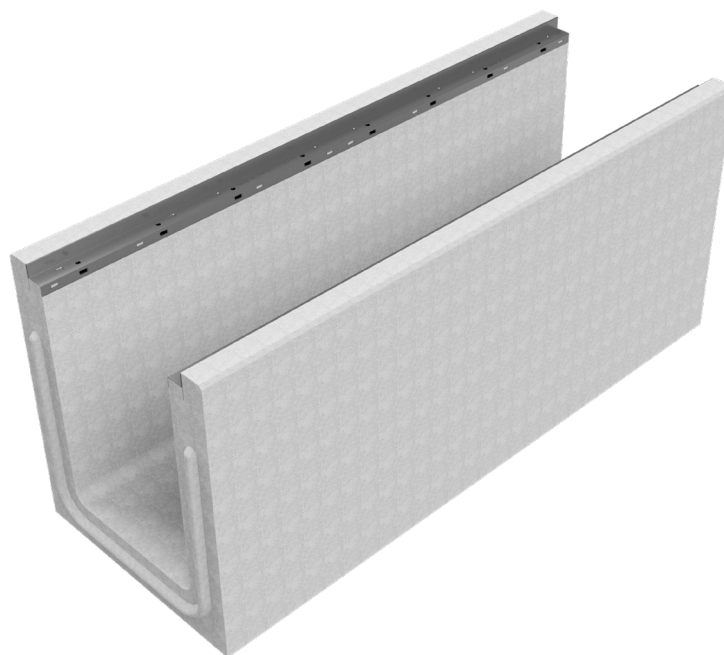
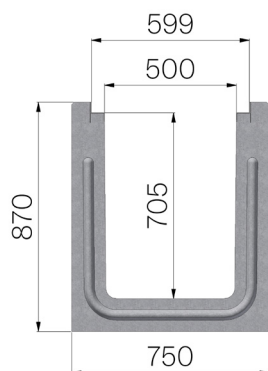


SCHEDA PRODOTTO



CODICE	41152S
DESCRIZIONE	Canale autoportante modello I500 in calcestruzzo vibrocompresso armato, con profili salvabordo zincati, portata F900 a norma UNI EN 1433:2008 a condizione di posa in opera secondo le istruzioni.
MATERIALE	Calcestruzzo Vibrocompresso Armato
TIPO SERIE	Serie I 500
TIPO SEZIONE	H3
TIPO DI PROFILO	Profili Zincati
TIPO VERSIONE	Normale senza pendenza incorporata
NORMA	EN 1433:2008
CLASSE PORTATA	F900 - EN 1433:2008
USO PREVISTO	Raccolta e convogliamento di acque superficiali in aree soggette al traffico pedonale e/o di veicoli secondo la portata indicata.
DURABILITÀ	Classificazione della resistenza agli agenti atmosferici: W +R (§6.3.3.3 EN 1433:2008)



Dimensioni articolo mm	Passaggio acqua mm	Sezione di scolo cmq	Peso Kg. Cad
2000 x 750 x H 870	500	3.463	1.347