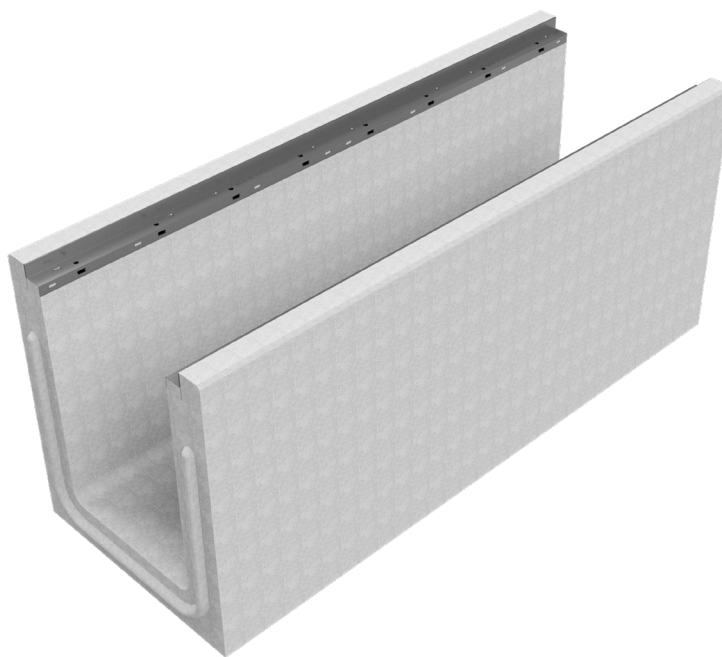
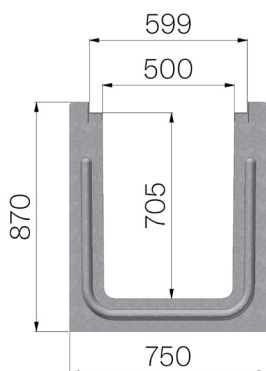


FICHE PRODUIT



RÉFÉRENCE	41151S
DESCRIPTION	Caniveau monolithique type I500 autoportant en béton armé, avec feuillures galvanisées, classe de charge F900 suivant la norme EN 1433.
MATÉRIAU	Béton vibrocomprimé armé
SÉRIE	Série I 500
SECTION	H2
FEUILLURES	Feuillures Galvanisées
VERSION	Standard sans pente intégrée
NORME	EN 1433:2008
CLASSE DE CHARGE	F900 - EN 1433:2008
UTILISATION PRÉVUE	Récupération des eaux de surface dans les zones soumises à la circulation des piétons et/ou des véhicules selon la classe de résistance indiquée.
LONGÉVITÉ	Classification de résistance aux agents atmosphériques : W +R (§6.3.3.3 EN 1433:2008)



Dimensions de l'article mm	Passage eau mm	Section d'écoulement cmq	Poids Kg.
2000 x 750 x H 870	500	3.010	1.224