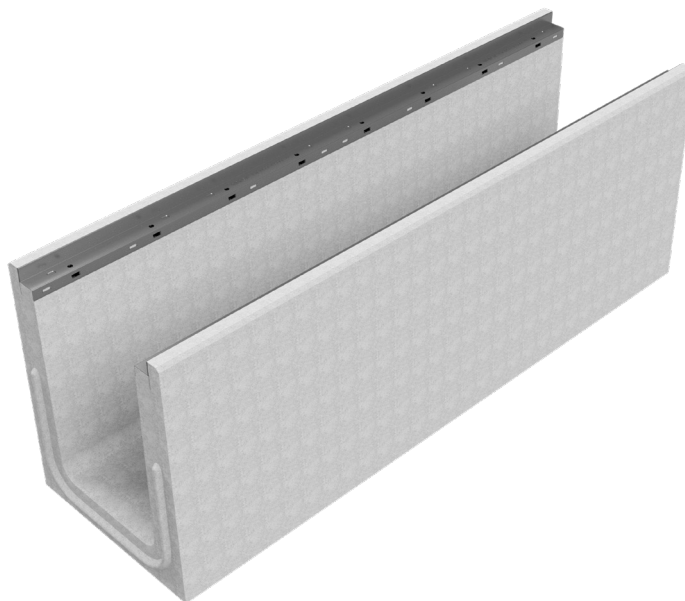
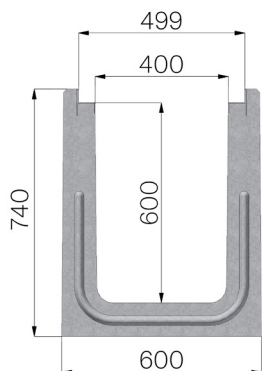


## FICHE PRODUIT



<b>RÉFÉRENCE</b>	41102S
<b>DESCRIPTION</b>	Caniveau monolithique type I400 autoportant en béton armé, avec feuillures galvanisées, classe de charge F900 suivant la norme EN 1433
<b>GAMME DE PRODUIT</b>	Caniveau de drainage type "I"
<b>MATÉRIAU</b>	Béton vibrocomprimé armé
<b>SÉRIE</b>	Série I 400
<b>SECTION</b>	H3
<b>FEUILLURES</b>	Feuillures Galvanisées
<b>VERSION</b>	Standard sans pente intégrée
<b>NORME</b>	EN 1433:2008
<b>CLASSE DE CHARGE</b>	F900 - EN 1433:2008
<b>UTILISATION PRÉVUE</b>	Récupération des eaux de surface dans les zones soumises à la circulation des piétons et/ou des véhicules selon la classe de résistance indiquée.
<b>LONGÉVITÉ</b>	Classification de résistance aux agents atmosphériques : W +R (§6.3.3.3 EN 1433:2008)



Dimensions de l'article mm	Passage eau mm	Section d'écoulement cmq	Poids Kg.
2000 x 600 x H 740	400	2.352	891