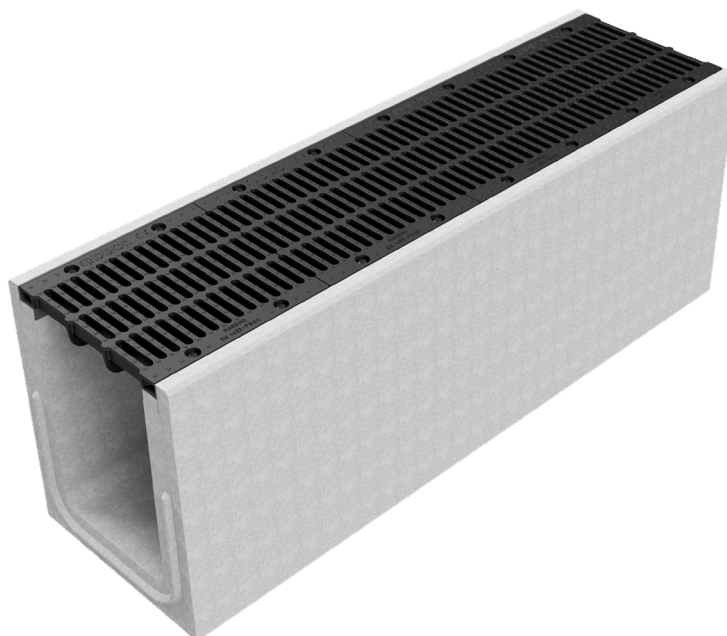
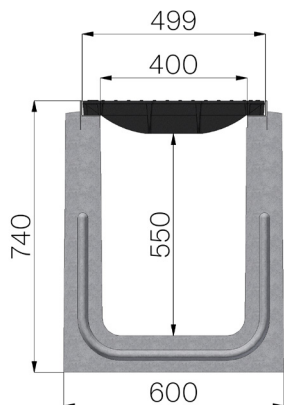


## SCHEDA PRODOTTO



|                                |   |
|--------------------------------|---|
| <b>CODICE ASSEMBLATO</b>       | 41102SDGF   |
| <b>DESCRIZIONE</b>             | Canale autoportante modello I400 in calcestruzzo vibrocompresso armato, completo di sistema WeepHoles® per asfalto drenante, profili salvabordi zincati e griglia in ghisa portata F900 a norma UNI EN 1433:2008 a condizione di posa secondo istruzioni. |
| <b>NORMA</b>                   | EN 1433:2008  |
| <b>CLASSE PORTATA</b>          | F900 - EN 1433:2008   |
| <b>USO PREVISTO</b>            | Raccolta e convogliamento di acque superficiali in aree soggette al traffico pedonale e/o di veicoli secondo la portata indicata.   |
| <b>DURABILITÀ</b>              | Classificazione della resistenza agli agenti atmosferici: W +R (§6.3.3.3 EN 1433:2008)  |
| <b>QUANTITÀ PER CONFEZIONE</b> | 2   |
| <b>1) CANALE</b>               | 41102SD   |
| <b>MATERIALE</b>               | Calcestruzzo Vibrocompresso Armato  |
| <b>TIPO SERIE</b>              | Serie I 400   |
| <b>TIPO SEZIONE</b>            | H3  |
| <b>TIPO DI PROFILO</b>         | Profili Zincati   |
| <b>TIPO VERSIONE</b>           | Normale senza pendenza incorporata  |
| <b>2) GRIGLIA</b>              | 4R10GSF   |
| <b>TIPOLOGIA GRIGLIA</b>       | Griglia in ghisa sferoidale   |
| <b>MATERIALE</b>               | Ghisa GJS500-7 : EN1563   |
| <b>FINITURA SUPERFICIALE</b>   | Verniciatura  |



| Dimensioni articolo mm | Passaggio acqua mm | Sezione di scolo cmq | Peso Kg Cad. |
|------------------------|--------------------|----------------------|--------------|
| 2000 x 600 x H 740     | 400                | 2.352                | 1.336,33     |