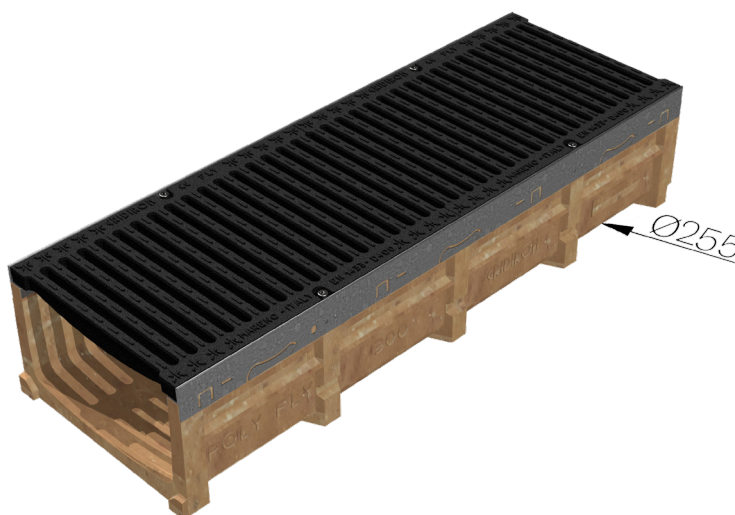
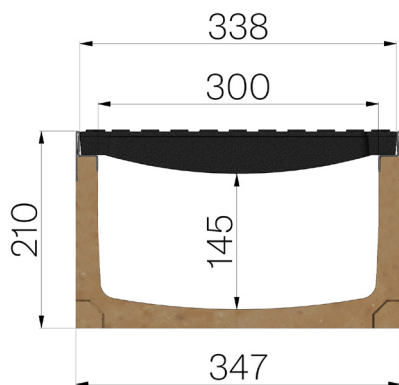


## SCHEDA PRODOTTO



<b>CODICE ASSEMBLATO</b>	4G3ESGS
<b>DESCRIZIONE</b>	Canale di scolo tipo M mod. POLY FLY 300 MEDIUM, con profili salvabordo in lamiera zincata Z200, completo di n.2 griglie in ghisa GJS500-7 da mm. 338x500 d'ingombro, verniciate, montate ed assemblate. Sezione di scolo 477 cm <sup>2</sup> . Portata D400 a norme UNI EN 1433:2008 a condizione di posa secondo istruzioni.
<b>LINEA PRODOTTO</b>	Canaletta di drenaggio tipo "M"
<b>NORMA</b>	EN 1433:2008
<b>CLASSE PORTATA</b>	D400 - EN 1433:2008
<b>USO PREVISTO</b>	Raccolta e convogliamento di acque superficiali in aree soggette al traffico pedonale e/o di veicoli secondo la portata indicata.
<b>DURABILITÀ</b>	NPD
<b>QUANTITÀ PER CONFEZIONE</b>	24
<b>1) CANALE</b>	4G3ES
<b>MATERIALE</b>	Calcestruzzo Polimerico
<b>TIPO SERIE</b>	Serie Polyfly 300
<b>TIPO SEZIONE</b>	Medium
<b>TIPO DI PROFILO</b>	Profili Zincati
<b>TIPO VERSIONE</b>	Normale senza pendenza incorporata
<b>2) GRIGLIA</b>	4D32GS1
<b>TIPOLOGIA GRIGLIA</b>	Griglia in ghisa sferoidale
<b>MATERIALE</b>	Ghisa GJS500-7 : EN1563
<b>FINITURA SUPERFICIALE</b>	Verniciatura



Dimensioni articolo mm	Passaggio acqua mm	Sezione di scolo cmq	Scarico inferiore mm	Peso Kg Cad.
1000 x 347 x H 210	300	477	Ø255	64,62