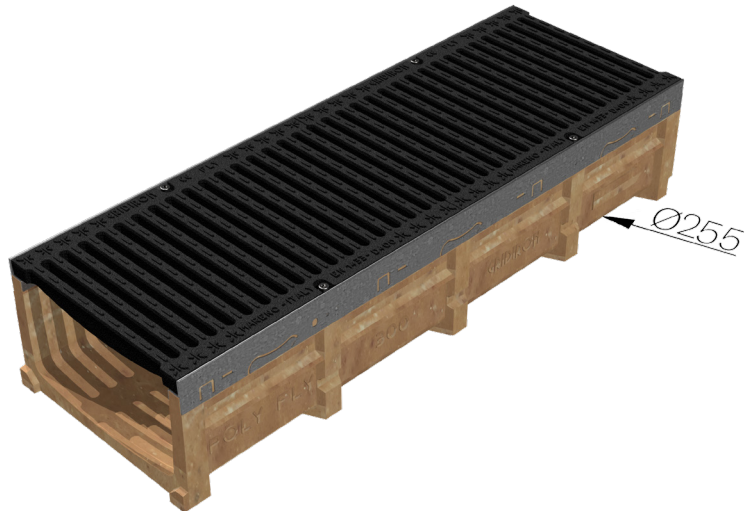
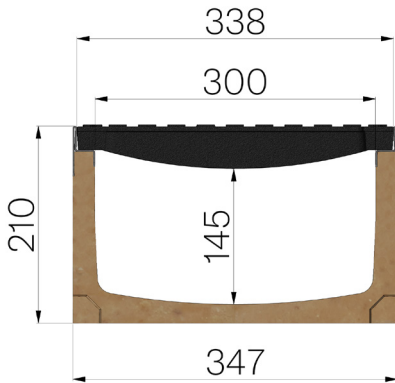


TECHNISCHE BESCHREIBUNG



ARTIKEL NUMMER	4G3ESGS
BESCHREIBUNG	Rinne aus Polymerbeton POLY FLY 300 MEDIUM, mit verzinkten Profilen, komplett mit 2 Rosten aus Gusseisen GJS500-7, Abm.338x500mm, lackiert, vormontiert und befestigt, Abflussquerschnitt 477 cm ² , Belastungskl. D400 gemäss Norm EN 1433:2008 nach Einbaueinleitungen.
PRODUKTLINIE	Typ M Rinnen
NORM	EN 1433:2008
BELASTUNGSKLASSE	D400 - EN 1433:2008
VERWENDUNG	Sammlung und Ableitung von Oberflächenwasser in Bereichen, die von Fußgängern und/oder Fahrzeugen benutzt werden, entsprechend der angegebenen Durchflussmenge.
HALTBARKEIT	NPD
VERPACKUNGSEINHEIT	24
1) RINNE	4G3ES
WERKSTOFF	Polymerbeton
TYP SERIE	Baureihe Polyfly 300
SEKTION	Medium
PROFILTYP	Stahl, verzinkt
VERSION	Ohne Gefälle
2) GITTER	4D32GS1
GITTERROSTTYP	Gusseisenroste
WERKSTOFF	Gusseisen GJS500-7: EN1563
OBERFLÄCHENBEHANDLUNG	Lackiert



Abmessungen mm	Wasserdurchfluss mm	Abflussquerschnitt cmq	Unterer Abfluss mm	Gewicht Kg
1000 x 347 x H 210	300	477	Ø255	64,62