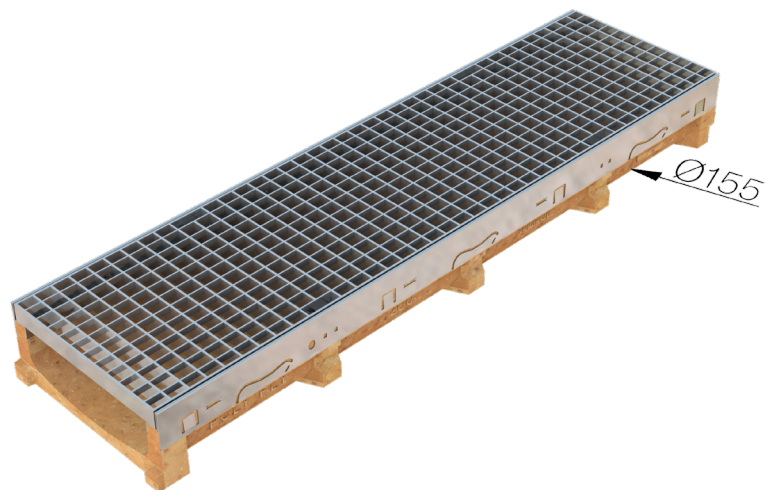
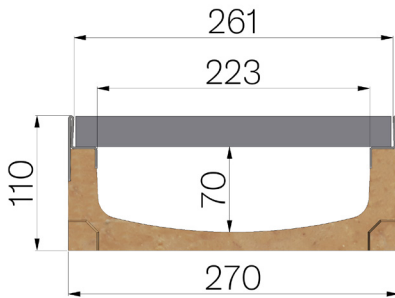


# TECHNISCHE BESCHREIBUNG



<b>ARTIKEL NUMMER</b>	4G2DSX4
<b>BESCHREIBUNG</b>	Rinne aus Polymerbeton POLY FLY 200 LOW, mit Profilen Edelstahl AISI 304, komplett mit Pressgitterrost 25x3-10x2 25x25, Edelstahl AISI 304, vormontiert und befestigt, mit Logo, Abflussquerschnitt 137 cm <sup>2</sup> , Belastungskl. C250 gemäss Norm EN 1433:2008 nach Einbaueinleitungen.
<b>PRODUKTLINIE</b>	Typ M Rinnen
<b>NORM</b>	EN 1433:2008
<b>BELASTUNGSKLASSE</b>	D400 - EN 1433:2008
<b>VERWENDUNG</b>	Sammlung und Ableitung von Oberflächenwasser in Bereichen, die von Fußgängern und/oder Fahrzeugen benutzt werden, entsprechend der angegebenen Durchflussmenge.
<b>HALTBARKEIT</b>	NPD
<b>VERPACKUNGSEINHEIT</b>	32
<b>1) RINNE</b>	4G2DS
<b>WERKSTOFF</b>	Polymerbeton
<b>TYP SERIE</b>	Baureihe Polyfly 200
<b>SEKTION</b>	Low
<b>PROFILTYP</b>	Edelstahlprofil
<b>VERSION</b>	Ohne Gefälle
<b>2) GITTER</b>	4D23X4
<b>GITTERROSTTYP</b>	Gepresst
<b>WERKSTOFF</b>	Inox AISI 304 - X5 CrNi 18 10
<b>OBERFLÄCHENBEHANDLUNG</b>	Beizen



Abmessungen mm	Wasserdurchfluss mm	Abflussquerschnitt cmq	Unterer Abfluss mm	Gewicht Kg
1000 x 270 x H 110	223	137	Ø155	26,51