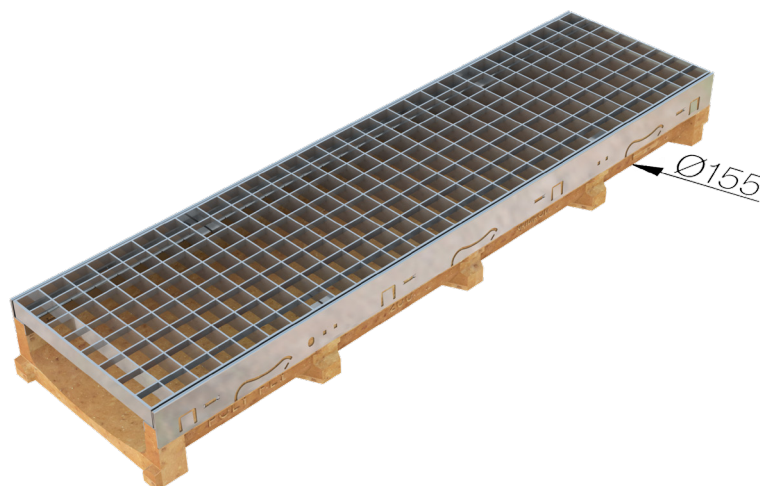
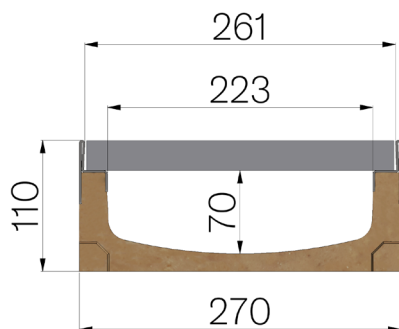


SCHEDA PRODOTTO



CODICE ASSEMBLATO	4G2DSX1
DESCRIZIONE	Canale di scolo tipo M mod. POLY FLY 200 LOW in calcestruzzo polimerico, con profili salvabordo in lamiera INOX AISI 304, completo di pannello in grigliato pressato 25x2-10x2 33x33, INOX AISI 304 decapato, montato e assemblato, con marchio, sezione media di scolo 137 cm ² , portata C250 a norme UNI EN 1433:2008 a condizione di posa secondo istruzioni.
LINEA PRODOTTO	Canaletta di drenaggio tipo "M"
NORMA	EN 1433:2008
CLASSE PORTATA	C250 - EN 1433:2008
USO PREVISTO	Raccolta e convogliamento di acque superficiali in aree soggette al traffico pedonale e/o di veicoli secondo la portata indicata.
DURABILITÀ	NPD
QUANTITÀ PER CONFEZIONE	32
1) CANALE	4G2DS
MATERIALE	Calcestruzzo Polimerico
TIPO SERIE	Serie Polyfly 200
TIPO SEZIONE	Low
TIPO DI PROFILO	Profili Inox
TIPO VERSIONE	Normale senza pendenza incorporata
2) GRIGLIA	4D23X1
TIPOLOGIA GRIGLIA	Griglie Standard in Pressato
MATERIALE	Inox AISI 304 - X5 CrNi 18 10
FINITURA SUPERFICIALE	Decapaggio



Dimensioni articolo mm	Passaggio acqua mm	Sezione di scolo cmq	Scarico inferiore mm	Peso Kg Cad.
1000 x 270 x H 110	223	137	Ø155	23,31