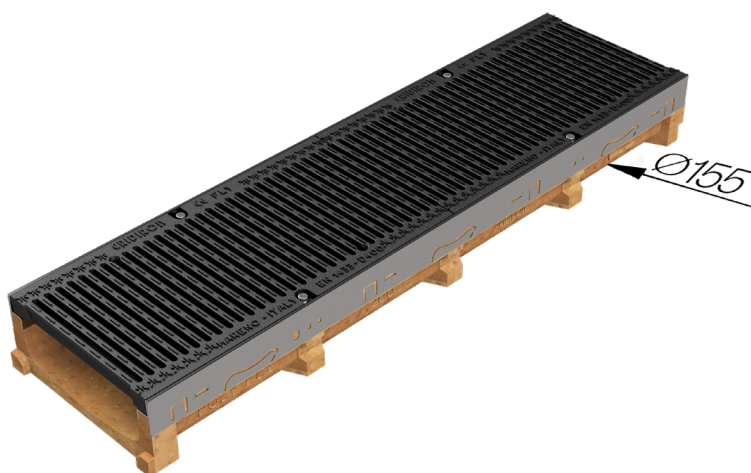
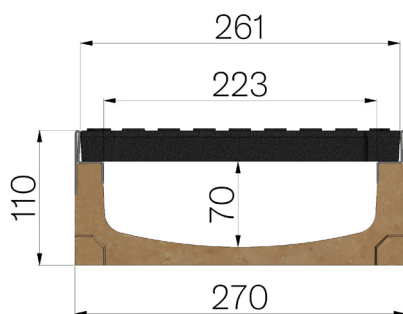


## SCHEDA PRODOTTO



<b>CODICE ASSEMBLATO</b>	4G2CSGSA
<b>DESCRIZIONE</b>	Canale di scolo tipo M mod. POLY FLY 200 LOW in calcestruzzo polimerico, con profili salvabordo in lamiera zincata Z200, completo di n.2 griglie (ANTITACCO) in ghisa GJS500-7 da mm.258x500 d'ingombro, verniciate, montate ed assemblate; sezione media di scolo 137 cm <sup>2</sup> , portata D400 a norme UNI EN 1433:2008 a condizione di posa secondo istruzioni.
<b>LINEA PRODOTTO</b>	Canaletta di drenaggio tipo "M"
<b>NORMA</b>	EN 1433:2008
<b>CLASSE PORTATA</b>	D400 - EN 1433:2008
<b>USO PREVISTO</b>	Raccolta e convogliamento di acque superficiali in aree soggette al traffico pedonale e/o di veicoli secondo la portata indicata.
<b>DURABILITÀ</b>	NPD
<b>QUANTITÀ PER CONFEZIONE</b>	32
<b>1) CANALE</b>	4G2CS
<b>MATERIALE</b>	Calcestruzzo Polimerico
<b>TIPO SERIE</b>	Serie Polyfly 200
<b>TIPO SEZIONE</b>	Low
<b>TIPO DI PROFILO</b>	Profili Zincati
<b>TIPO VERSIONE</b>	Normale senza pendenza incorporata
<b>PORTATA ACQUA LT/SEC</b>	0,5%=11,8 - 1%=16,7 - 1,5%=20,5 - 2%=23,7 - 3%=29
<b>2) GRIGLIA</b>	4D22GSA
<b>TIPOLOGIA GRIGLIA</b>	Griglia in ghisa sferoidale
<b>MATERIALE</b>	Ghisa GJS500-7 : EN1563
<b>FINITURA SUPERFICIALE</b>	Verniciatura



Dimensioni articolo mm	Passaggio acqua mm	Sezione di scolo cmq	Scarico inferiore mm	Peso Kg Cad.
1000 x 270 x H 110	223	137	Ø155	40,5