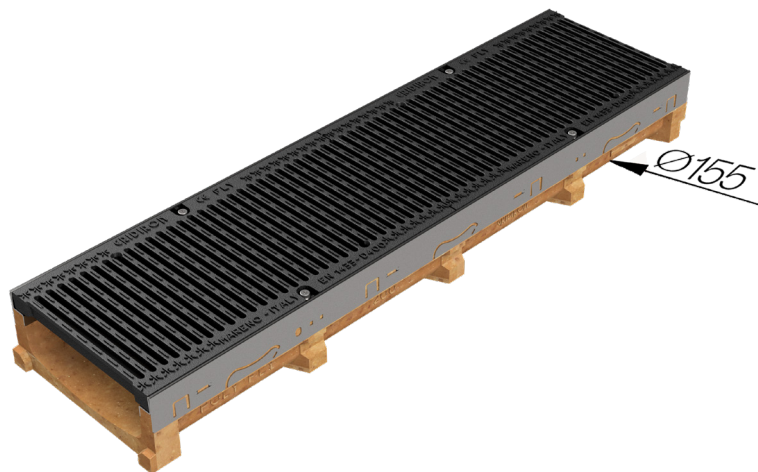
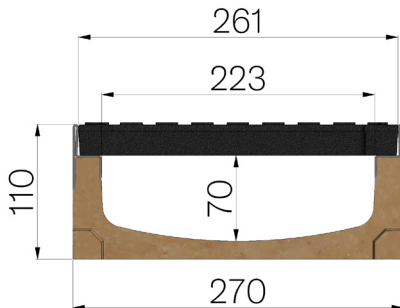


TECHNISCHE BESCHREIBUNG



ARTIKEL NUMMER	4G2CSGSA
BESCHREIBUNG	Rinne aus Polymerbeton POLY FLY 200 LOW, mit verzinkten Profilen, komplett Blindplatte aus Riffelblech St.3, vormontiert und befestigt, Abflussquerschnitt 137 cm ² , Belastungskl. D400 gemäss Norm EN 1433:2008 nach Einbaueinleitungen. !da duplicazione!
PRODUKTLINIE	Typ M Rinnen
NORM	EN 1433:2008
BELASTUNGSKLASSE	D400 - EN 1433:2008
VERWENDUNG	Sammlung und Ableitung von Oberflächenwasser in Bereichen, die von Fußgängern und/oder Fahrzeugen benutzt werden, entsprechend der angegebenen Durchflussmenge.
HALTBARKEIT	NPD
VERPACKUNGSEINHEIT	32
1) RINNE	4G2CS
WERKSTOFF	Polymerbeton
TYP SERIE	Baureihe Polyfly 200
SEKTION	Low
PROFILTYP	Stahl, verzinkt
VERSION	Ohne Gefälle
WASSERDURCHFLUSS LT / S	0,5%=11,8 - 1%=16,7 - 1,5%=20,5 - 2%=23,7 - 3%=29
2) GITTER	4D22GSA
GITTEROSTTYP	Gusseisenroste
WERKSTOFF	Gusseisen GJS500-7: EN1563
OBERFLÄCHENBEHANDLUNG	Lackiert



Abmessungen mm	Wasserdurchfluss mm	Abflussquerschnitt cm ^q	Unterer Abfluss mm	Gewicht Kg
1000 x 270 x H 110	223	137	Ø155	40,5