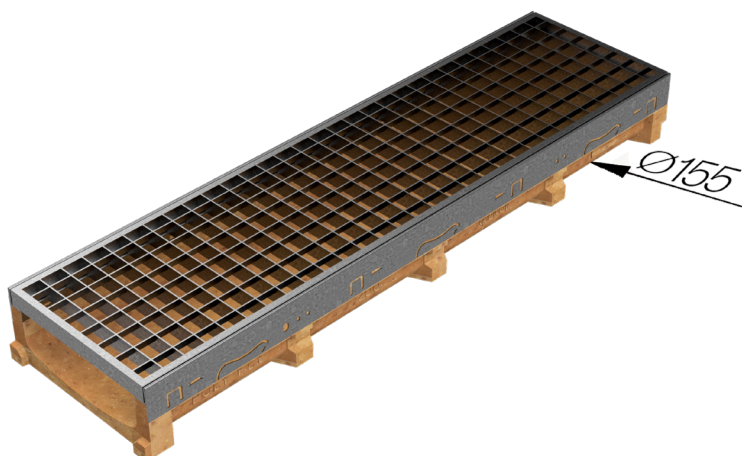
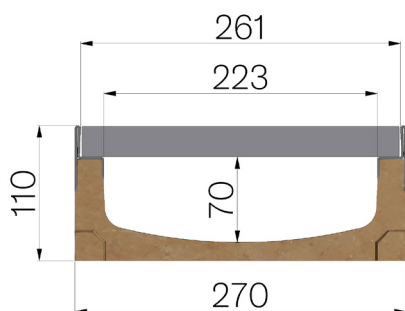


SCHEDA PRODOTTO



CODICE ASSEMBLATO	4G2CSG1
DESCRIZIONE	Canale di scolo tipo M mod. POLY FLY 200 LOW in calcestruzzo polimerico, con profili salvabordo in lamiera zincata Z200, completo di pannello in grigliato pressato 25x2-10x2 33x33, zincato a caldo, montato e assemblato, con marchio, sezione media di scolo 137 cm ² , portata C250 a norme UNI EN 1433:2008 a condizione di posa secondo istruzioni.
LINEA PRODOTTO	Canaletta di drenaggio tipo "M"
NORMA	EN 1433:2008
CLASSE PORTATA	C250 - EN 1433:2008
USO PREVISTO	Raccolta e convogliamento di acque superficiali in aree soggette al traffico pedonale e/o di veicoli secondo la portata indicata.
DURABILITÀ	NPD
QUANTITÀ PER CONFEZIONE	32
1) CANALE	4G2CS
MATERIALE	Calcestruzzo Polimerico
TIPO SERIE	Serie Polyfly 200
TIPO SEZIONE	Low
TIPO DI PROFILO	Profili Zincati
TIPO VERSIONE	Normale senza pendenza incorporata
PORTATA ACQUA LT/SEC	0,5%=11,8 - 1%=16,7 - 1,5%=20,5 - 2%=23,7 - 3%=29
2) GRIGLIA	4D22G1
TIPOLOGIA GRIGLIA	Griglie Standard in Pressato
MATERIALE	Acciaio S235JR - EN 10025-2:2019
FINITURA SUPERFICIALE	Zincatura a caldo - UNI 1461



Dimensioni articolo mm	Passaggio acqua mm	Sezione di scolo cmq	Scarico inferiore mm	Peso Kg Cad.
1000 x 270 x H 110	223	137	Ø155	22,84