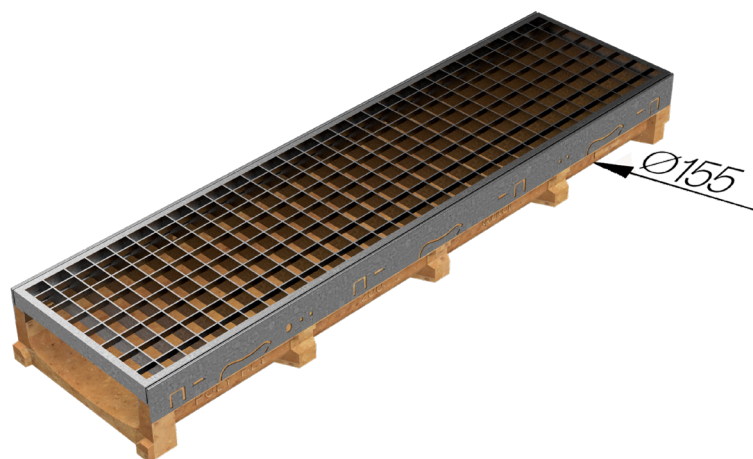
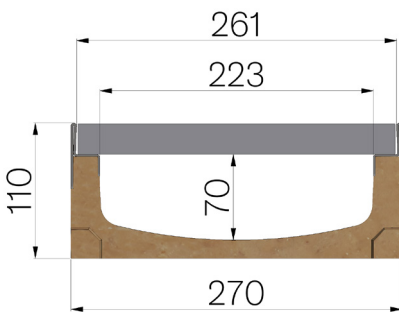


TECHNISCHE BESCHREIBUNG



ARTIKEL NUMMER	4G2CSG1
BESCHREIBUNG	Rinne aus Polymerbeton POLY FLY 200 LOW, mit verzinkten Profilen, komplett mit Pressgitterrost 25x2-10x2 33x33, verzinkt, vormontiert und befestigt, mit Logo, Abflussquerschnitt 137 cm ² , Belastungskl. C250 gemäss Norm EN 1433:2008 nach Einbaueinleitungen.
PRODUKTLINIE	Typ M Rinnen
NORM	EN 1433:2008
BELASTUNGSKLASSE	C250 - EN 1433:2008
VERWENDUNG	Sammlung und Ableitung von Oberflächenwasser in Bereichen, die von Fußgängern und/oder Fahrzeugen benutzt werden, entsprechend der angegebenen Durchflussmenge.
HALTBARKEIT	NPD
VERPACKUNGSEINHEIT	32
1) RINNE	4G2CS
WERKSTOFF	Polymerbeton
TYP SERIE	Baureihe Polyfly 200
SEKTION	Low
PROFILTYP	Stahl, verzinkt
VERSION	Ohne Gefälle
WASSERDURCHFLUSS LT / S	0,5%=11,8 - 1%=16,7 - 1,5%=20,5 - 2%=23,7 - 3%=29
2) GITTER	4D22G1
GITTERROSTTYP	Gepresst
WERKSTOFF	Stahl S235JR - EN 10025-2:2019
OBERFLÄCHENBEHANDLUNG	Feuerverzinkt - ISO 1461



Abmessungen mm	Wasserdurchfluss mm	Abflussquerschnitt cmq	Unterer Abfluss mm	Gewicht Kg
1000 x 270 x H 110	223	137	Ø155	22,84