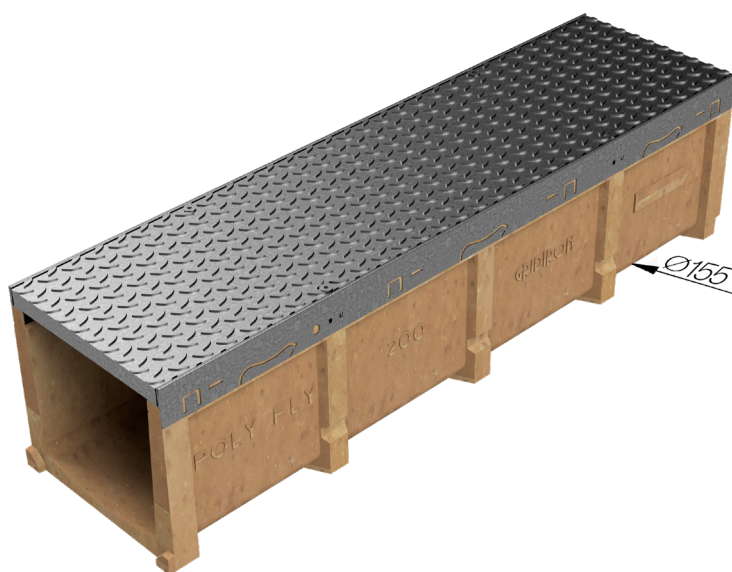
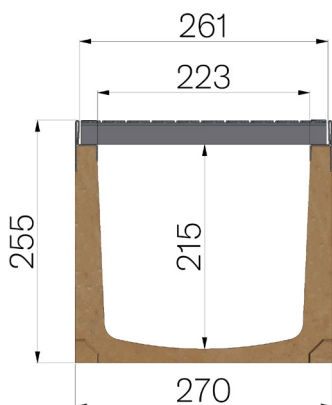


SCHEDA PRODOTTO



CODICE ASSEMBLATO	4G22SP
DESCRIZIONE	Canale di scolo tipo M mod. POLY FLY 200 in calcestruzzo polimerico, con profili salvabordo in lamiera prezinata Z200, completo di piastra in lamiera bugnata 30/10 rinforzata H=25, zincata a caldo, montata e assemblata, con marchio, sezione media di scolo 448 cm ² , portata D400 a norme UNI EN 1433:2008 a condizione di posa secondo istruzioni.
LINEA PRODOTTO	Canaletta di drenaggio tipo "M"
NORMA	EN 1433:2008
CLASSE PORTATA	D400 - EN 1433:2008
USO PREVISTO	Raccolta e convogliamento di acque superficiali in aree soggette al traffico pedonale e/o di veicoli secondo la portata indicata.
DURABILITÀ	NPD
QUANTITÀ PER CONFEZIONE	24
1) CANALE	4G22S
MATERIALE	Calcestruzzo Polimerico
TIPO SERIE	Serie Polyfly 200
TIPO SEZIONE	Standard
TIPO DI PROFILO	Profili Zincati
TIPO VERSIONE	Normale senza pendenza incorporata
PORTATA ACQUA LT/SEC	0,5%=55,3 - 1%=78,2 - 1,5%=95,8 - 2%=110 - 3%=135
2) PIASTRA	4D21P
TIPOLOGIA PIASTRA	Piastre per Canali
MATERIALE	Acciaio S235JR - EN 10025-2:2019
LAMIERA SUPERIORE	Lamiera Bugnata 30/10



Dimensioni articolo mm	Passaggio acqua mm	Sezione di scolo cmq	Scarico inferiore mm	Peso Kg Cad.
1000 x 270 x H 255	223	448	Ø155	54,18