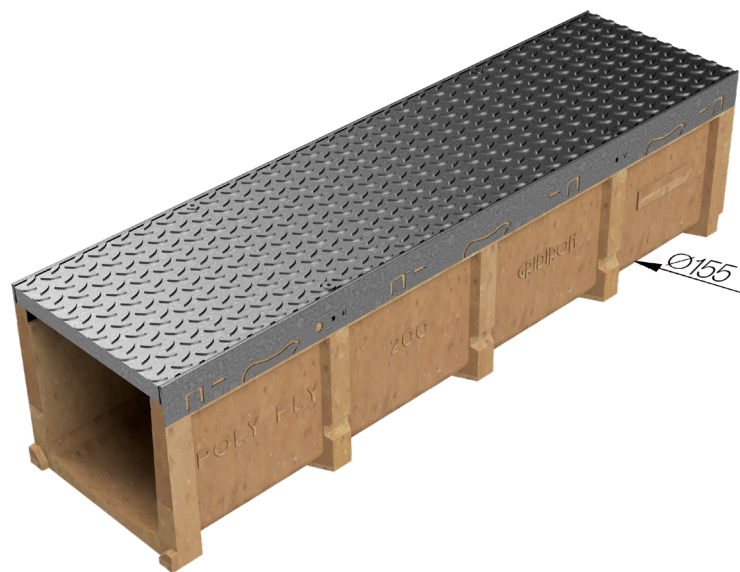
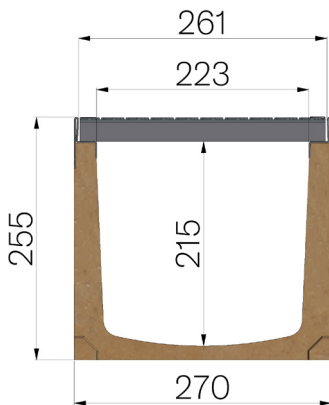


# TECHNISCHE BESCHREIBUNG



<b>ARTIKEL NUMMER</b>	4G22SP
<b>BESCHREIBUNG</b>	Rinne aus Polymerbeton POLY FLY 200, mit verzinkten Profilen, komplett Blindplatte aus Riffelblech St.3, vormontiert und befestigt, Abflussquerschnitt 448 cm <sup>2</sup> , Belastungskl. D400 gemäss Norm EN 1433:2008 nach Einbaueinleitungen.
<b>PRODUKTLINIE</b>	Typ M Rinnen
<b>NORM</b>	EN 1433:2008
<b>BELASTUNGSKLASSE</b>	D400 - EN 1433:2008
<b>VERWENDUNG</b>	Sammlung und Ableitung von Oberflächenwasser in Bereichen, die von Fußgängern und/oder Fahrzeugen benutzt werden, entsprechend der angegebenen Durchflussmenge.
<b>HALTBARKEIT</b>	NPD
<b>VERPACKUNGSEINHEIT</b>	24
<b>1) RINNE</b>	4G22S
<b>WERKSTOFF</b>	Polymerbeton
<b>TYP SERIE</b>	Baureihe Polyfly 200
<b>SEKTION</b>	Standard
<b>PROFILTYP</b>	Stahl, verzinkt
<b>VERSION</b>	Ohne Gefälle
<b>WASSERDURCHFLUSS LT / S</b>	0,5%=55,3 - 1%=78,2 - 1,5%=95,8 - 2%=110 - 3%=135
<b>2) BLINDPLATTE</b>	4D21P
<b>TYP BLECHPLATTE</b>	Platten für rinnen
<b>WERKSTOFF</b>	Stahl S235JR - EN 10025-2:2019
<b>OBERBLECH</b>	Riffelblechplatte 30/10



Abmessungen mm	Wasserdurchfluss mm	Abflussquerschnitt cm <sup>2</sup>	Unterer Abfluss mm	Gewicht Kg
1000 x 270 x H 255	223	448	Ø155	54,18