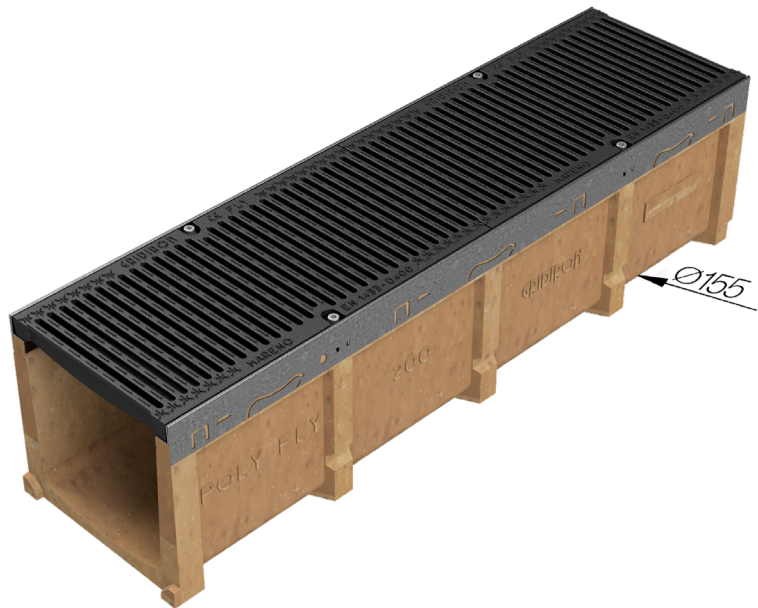
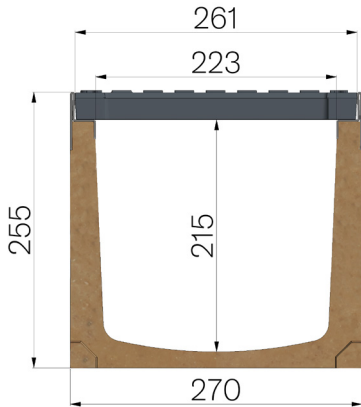


TECHNISCHE BESCHREIBUNG



ARTIKEL NUMMER	4G22SGSA
BESCHREIBUNG	Rinne aus Polymerbeton POLY FLY 200, mit verzinkten Profilen, komplett mit 2 Rosten aus Gusseisen GJS500-7 mit Absatzschutz, Abm.258x500mm, lackiert, vormontiert und befestigt, Abflussquerschnitt 448cm ² , Belastungskl. D400 gemäss Norm EN 1433:2008 nach Einbaueinleitungen.
PRODUKTLINIE	Typ M Rinnen
NORM	EN 1433:2008
BELASTUNGSKLASSE	D400 - EN 1433:2008
VERWENDUNG	Sammlung und Ableitung von Oberflächenwasser in Bereichen, die von Fußgängern und/oder Fahrzeugen benutzt werden, entsprechend der angegebenen Durchflussmenge.
HALTBARKEIT	NPD
VERPACKUNGSEINHEIT	24
1) RINNE	4G22S
WERKSTOFF	Polymerbeton
TYP SERIE	Baureihe Polyfly 200
SEKTION	Standard
PROFILTYP	Stahl, verzinkt
VERSION	Ohne Gefälle
WASSERDURCHFLUSS LT / S	0,5%=55,3 - 1%=78,2 - 1,5%=95,8 - 2%=110 - 3%=135
2) GITTER	4D22GSA
GITTERROSTTYP	Gusseisenroste
WERKSTOFF	Gusseisen GJS500-7: EN1563
OBERFLÄCHENBEHANDLUNG	Lackiert



Abmessungen mm	Wasserdurchfluss mm	Abflussquerschnitt cm ²	Unterer Abfluss mm	Gewicht Kg
1000 x 270 x H 255	223	448	155	51,43