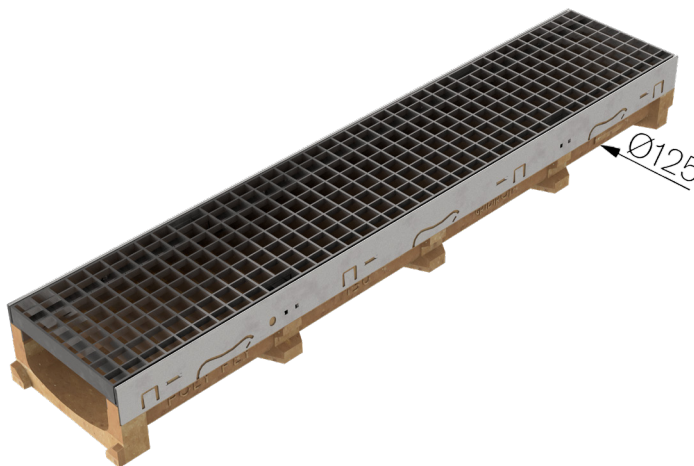
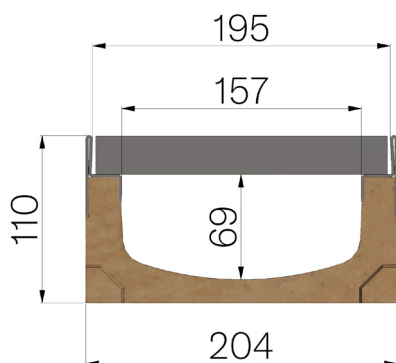


SCHEDA PRODOTTO



CODICE ASSEMBLATO	4G1DSX4
DESCRIZIONE	Canale di scolo tipo M mod. POLY FLY 150 LOW in calcestruzzo polimerico, con profili salvabordo in lamiera INOX AISI 304, completo di pannello in grigliato pressato 25x3-10x2 25x25, INOX AISI 304 decapato, montato e assemblato, con marchio, portata D400 a norme UNI EN 1433:2008 a condizione di posa secondo istruzioni.
LINEA PRODOTTO	Canaletta di drenaggio tipo "M"
CLASSE PORTATA	D400 - EN 1433:2008
QUANTITÀ PER CONFEZIONE	55
1) CANALE	4G1DS
MATERIALE	Calcestruzzo Polimerico
TIPO SERIE	Serie Polyfly 150
TIPO SEZIONE	Low
TIPO DI PROFILO	Profili Inox
TIPO VERSIONE	Normale senza pendenza incorporata
2) GRIGLIA	4D13X4
TIPOLOGIA GRIGLIA	Griglie Standard in Pressato
MATERIALE	Inox AISI 304 - X5 CrNi 18 10
FINITURA SUPERFICIALE	Decapaggio



Passaggio acqua mm	Sezione di scolo cmq	Peso Kg Cad.
157	93	22,43