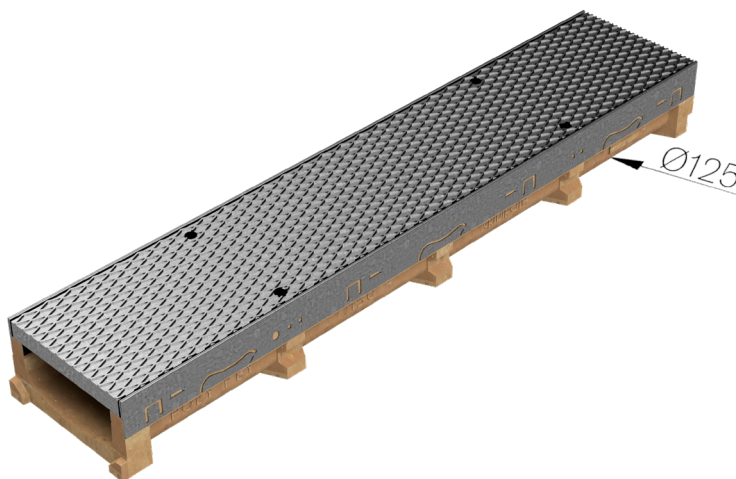
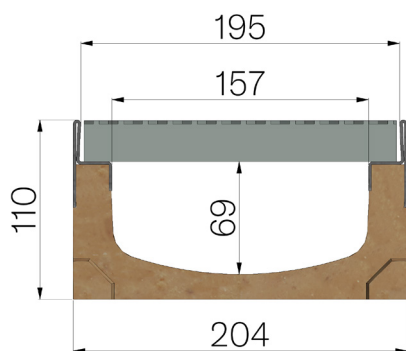


SCHEDA PRODOTTO



CODICE ASSEMBLATO	4G1CSP
DESCRIZIONE	Canale di scolo tipo M mod. POLY FLY 150 LOW in calcestruzzo polimerico, con profili salvabordo in lamiera zincata Z200, completo di piastra in lamiera bugnata 30/10 rinforzata, zincata a caldo, montata e assemblata, con marchio, sezione media di scolo 93 cm ² portata D400 a norme UNI EN 1433:2008 a condizione di posa secondo istruzioni.
LINEA PRODOTTO	Canaletta di drenaggio tipo "M"
NORMA	EN 1433:2008
CLASSE PORTATA	D400 - EN 1433:2008
USO PREVISTO	Raccolta e convogliamento di acque superficiali in aree soggette al traffico pedonale e/o di veicoli secondo la portata indicata.
DURABILITÀ	NPD
QUANTITÀ PER CONFEZIONE	55
1) CANALE	4G1CS
MATERIALE	Calcestruzzo Polimerico
TIPO SERIE	Serie Polyfly 150
TIPO SEZIONE	Low
TIPO DI PROFILO	Profili Zincati
TIPO VERSIONE	Normale senza pendenza incorporata
PORTATA ACQUA LT/SEC	0,5%=7,3 - 1%=10,3 - 1,5%=12,6 - 2%=14,6 - 3%=17,9
2) PIASTRA	4D12P
TIPOLOGIA PIASTRA	Piastre per Canali
MATERIALE	Acciaio S235JR - EN 10025-2:2019
LAMIERA SUPERIORE	Lamiera Bugnata 30/10



Dimensioni articolo mm	Passaggio acqua mm	Sezione di scolo cmq	Scarico inferiore mm	Peso Kg Cad.
1000 x 204 x H 110	157	93	Ø125	31,97