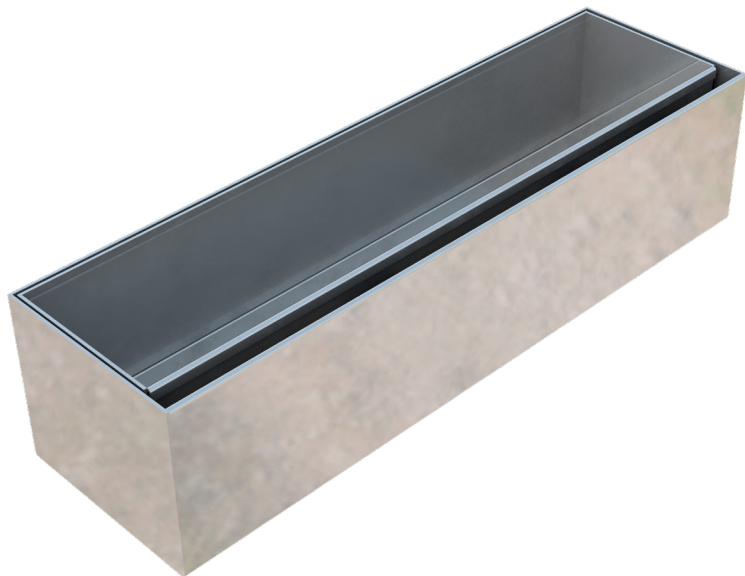
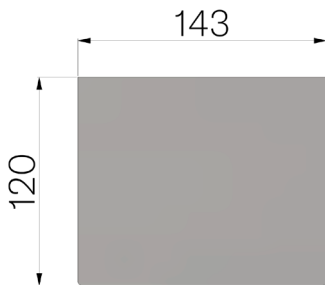


# TECHNISCHE BESCHREIBUNG



|                         |   |
|-------------------------|---|
| <b>ART.-NR.</b>         | 4G05VLI2  |
| <b>BESCHREIBUNG</b>     | Inspektionsbehälter aus Edelstahl AISI 304 für Abdeckung THIN H=100, St. 2, mit seitlicher Schlitzung 15mm Schlitzbreite, H=100+20mm, für POLY FLY 100          |
| <b>PRODUKTLINIE</b>     | Abdeckung THIN  |
| <b>WERKSTOFF</b>        | Inox AISI 304 - X5 CrNi 18 10   |
| <b>NORM</b>             | EN 1433:2008  |
| <b>VERWENDUNG</b>       | Sammlung und Ableitung von Oberflächenwasser in Bereichen, die von Fußgängern und/oder Fahrzeugen benutzt werden, entsprechend der angegebenen Durchflussmenge. |
| <b>HALTBARKEIT</b>      | PREN (Pitting Resistance Equivalent Number) = 17,00 - 21,26   |
| <b>BELASTUNGSKLASSE</b> | D400 - EN 1433:2008   |



| Abmessungen mm    | Schlitz mm | Blechdicke mm | Gewicht Kg |
|-------------------|------------|---------------|------------|
| 143 x 500 x H 100 | 15         | 2             | 6          |