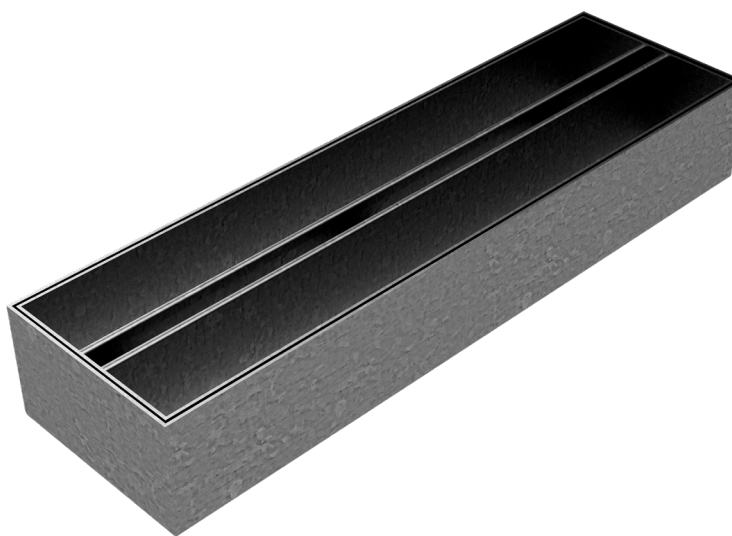
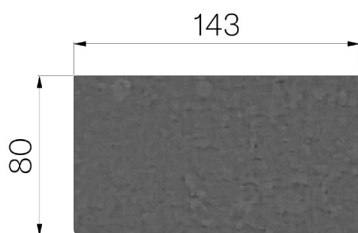


## SCHEDA PRODOTTO



|                              |  |
|------------------------------|--|
| <b>CODICE</b>                | 4G02V  |
| <b>DESCRIZIONE</b>           | Vaschetta in lamiera prezincata Z200 spess. 20/10 con feritoia centrale da mm.15, mod. THIN H=60, altezza mm.60+20 sopra canale, adatta al canale POLYFLY 100. |
| <b>LINEA PRODOTTO</b>        | Coperture THIN   |
| <b>MATERIALE</b>             | Lamiera DX51D - EN 10346/EN 10143  |
| <b>FINITURA SUPERFICIALE</b> | Zincatura Z200 - UNI EN 10346  |
| <b>NORMA</b>                 | EN 1433:2008   |
| <b>USO PREVISTO</b>          | Raccolta e convogliamento di acque superficiali in aree soggette al traffico pedonale e/o di veicoli secondo la portata indicata.                              |
| <b>DURABILITÀ</b>            | Superficie Zincata in accordo alla norma UNI EN 10346. Durabilità della zincatura in accordo alla norma EN ISO 14713.  |
| <b>CLASSE PORTATA</b>        | C250 - EN 1433:2008  |



| Dimensioni articolo mm | Fessura mm | Spessore lamiera mm | Peso Kg. Cad |
|------------------------|------------|---------------------|--------------|
| 143 x 500 x H 60       | 15         | 2                   | 4,72         |