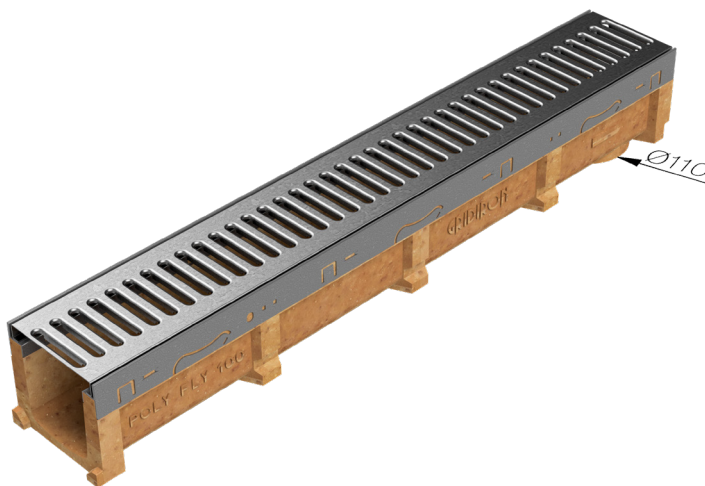
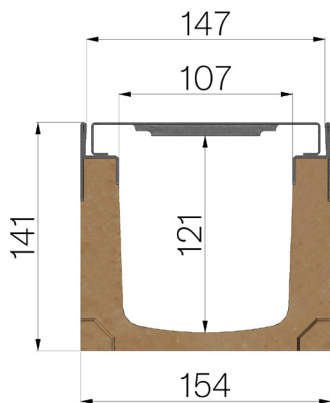


## SCHEDA PRODOTTO



<b>CODICE ASSEMBLATO</b>	4G02SLC
<b>DESCRIZIONE</b>	Canale di scolo tipo M mod. POLY FLY 100 in calcestruzzo polimerico, con profili salvabordo in lamiera zincata Z200, completo di griglia a C in lamiera zincata Z200 12/10 stampata, feritoie da mm.8, montata e assemblata, con marchio, portata A15 a norme UNI EN 1433:2008 a condizione di posa secondo istruzioni.
<b>LINEA PRODOTTO</b>	Canaletta di drenaggio tipo "M"
<b>NORMA</b>	EN 1433:2008
<b>CLASSE PORTATA</b>	A15 - EN 1433:2008
<b>USO PREVISTO</b>	Raccolta e convogliamento di acque superficiali in aree soggette al traffico pedonale e/o di veicoli secondo la portata indicata.
<b>QUANTITÀ PER CONFEZIONE</b>	42
<b>1) CANALE</b>	4G02S
<b>MATERIALE</b>	Calcestruzzo Polimerico
<b>TIPO SERIE</b>	Serie Polyfly 100
<b>TIPO SEZIONE</b>	Standard
<b>TIPO DI PROFILO</b>	Profili Zincati
<b>TIPO VERSIONE</b>	Normale senza pendenza incorporata
<b>2) GRIGLIA</b>	4D02LC
<b>MATERIALE</b>	Lamiera DX51D - EN 10346/EN 10143
<b>FINITURA SUPERFICIALE</b>	Zincatura Z200 - UNI EN 10346



Passaggio acqua mm	Sezione di scolo cmq	Peso Kg Cad.
107	108	15,96