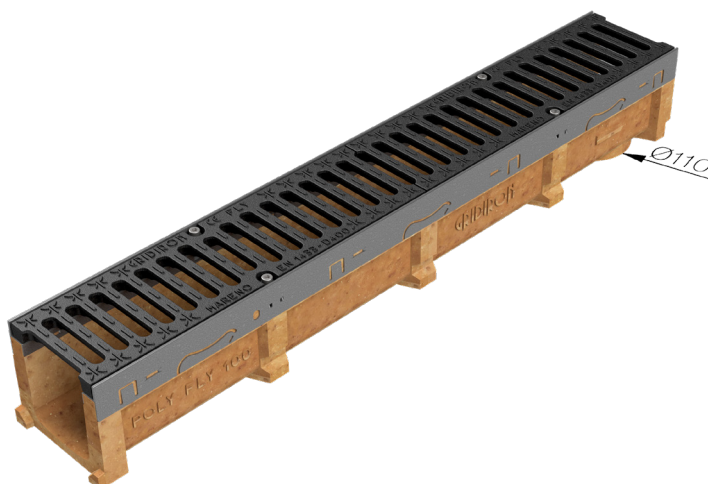
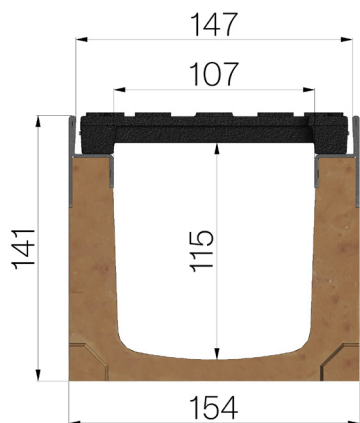


## SCHEDA PRODOTTO



<b>CODICE ASSEMBLATO</b>	4G02SGS
<b>DESCRIZIONE</b>	Canale di scolo tipo M mod. POLY FLY 100 in calcestruzzo polimerico, con profili salvabordo in lamiera prezinata Z200, completo di n.2 griglie in ghisa GJS500-7 da mm.142x500 d'ingombro, verniciate, montate ed assemblate; sezione media di scolo 108 cm <sup>2</sup> , portata D400 a norme UNI EN 1433:2008 a condizione di posa secondo istruzioni.
<b>LINEA PRODOTTO</b>	Canaletta di drenaggio tipo "M"
<b>NORMA</b>	EN 1433:2008
<b>CLASSE PORTATA</b>	D400 - EN 1433:2008
<b>USO PREVISTO</b>	Grigliato ad uso strutturale in acciaio al carbonio ove sia previsto transito di veicoli e/o pedoni.
<b>DURABILITÀ</b>	Classificazione della resistenza agli agenti atmosferici: W +R (§6.3.3.3 EN 1433:2008)
<b>QUANTITÀ PER CONFEZIONE</b>	42
<b>1) CANALE</b>	4G02S
<b>MATERIALE</b>	Calcestruzzo Polimerico
<b>TIPO SERIE</b>	Serie Polyfly 100
<b>TIPO SEZIONE</b>	Standard
<b>TIPO DI PROFILO</b>	Profili Zincati
<b>TIPO VERSIONE</b>	Normale senza pendenza incorporata
<b>2) GRIGLIA</b>	4D02GS1
<b>TIPOLOGIA GRIGLIA</b>	Griglia in ghisa sferoidale
<b>MATERIALE</b>	Ghisa GJS500-7 : EN1563
<b>FINITURA SUPERFICIALE</b>	Verniciatura



Dimensioni articolo mm	Passaggio acqua mm	Sezione di scolo cmq	Scarico inferiore mm	Peso Kg Cad.
1000 x 154 x H 141	107	108	Ø110	22,04