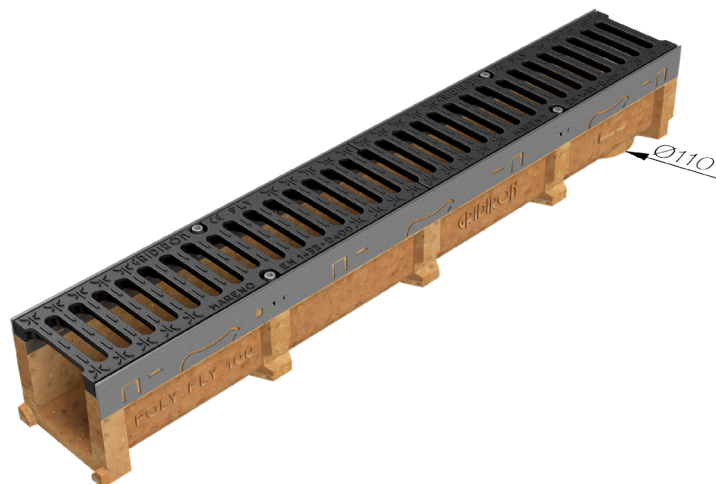
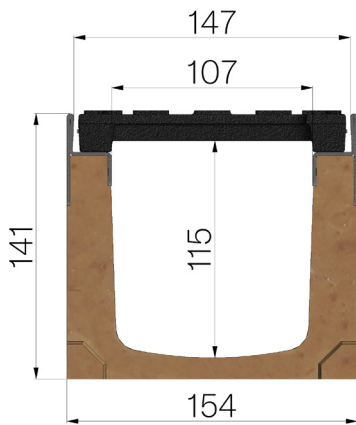


TECHNISCHE BESCHREIBUNG



ARTIKEL NUMMER	4G02SGS
BESCHREIBUNG	Rinne aus Polymerbeton POLY FLY 100, mit verzinkten Profilen, komplett mit 2 Rosten aus Gusseisen GJS500-7, Abm.142x500mm, lackiert, vormontiert und befestigt, Abflussquerschnitt 108 cm ² , Belastungskl. D400 gemäss Norm EN 1433:2008 nach Einbaueinleitungen.
PRODUKTLINIE	Typ M Rinnen
NORM	EN 1433:2008
BELASTUNGSKLASSE	D400 - EN 1433:2008
VERWENDUNG	Gitter Rost für strukturelle Zwecke aus Stahl, wo der Verkehr von Fahrzeugen und/oder Fußgängern vorgesehen ist.
HALTBARKEIT	Wetterbeständigkeitsklasse: W +R (§6.3.3.3 EN 1433:2008)
VERPACKUNGSEINHEIT	42
1) RINNE	4G02S
WERKSTOFF	Polymerbeton
TYP SERIE	Baureihe Polyfly 100
SEKTION	Standard
PROFILTYP	Stahl, verzinkt
VERSION	Ohne Gefälle
2) GITTER	4D02GS1
GITTERROSTTYP	Gusseisenroste
WERKSTOFF	Gusseisen GJS500-7: EN1563
OBERFLÄCHENBEHANDLUNG	Lackiert



Abmessungen mm	Wasserdurchfluss mm	Abflussquerschnitt cmq	Unterer Abfluss mm	Gewicht Kg
1000 x 154 x H 141	107	108	Ø110	22,04