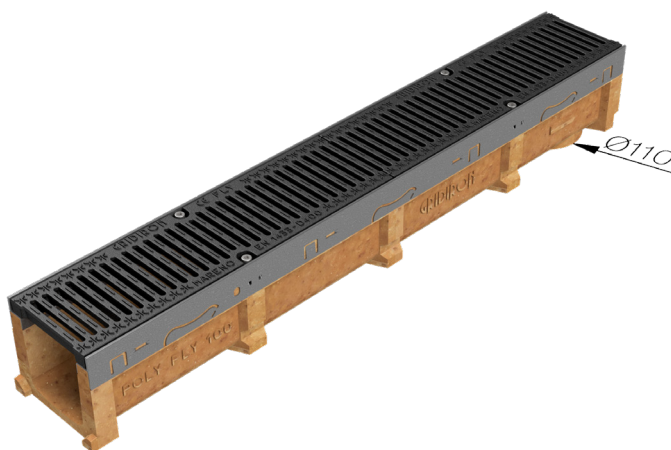
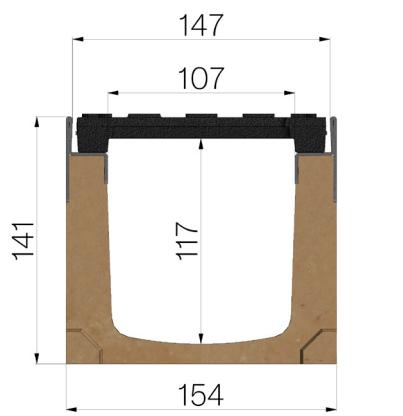


SCHEDA PRODOTTO



CODICE ASSEMBLATO	4G02SGSA
DESCRIZIONE	Canale di scolo tipo M mod. POLY FLY 100 in calcestruzzo polimerico, con profili salvabordo in lamiera zincata Z200, completo di n.2 griglie, con feritoie da mm. 6 (ANTITACCO), in ghisa GJS500-7 da mm.142x500 d'ingombro, verniciate, montate ed assemblate; sezione media di scolo 108 cm ² , portata D400 a norme UNI EN 1433:2008 a condizione di posa secondo istruzioni.
LINEA PRODOTTO	Canaletta di drenaggio tipo "M"
NORMA	EN 1433:2008
CLASSE PORTATA	D400 - EN 1433:2008
USO PREVISTO	Grigliato ad uso strutturale in acciaio al carbonio ove sia previsto transito di veicoli e/o pedoni.
DURABILITÀ	Classificazione della resistenza agli agenti atmosferici: W +R (§6.3.3.3 EN 1433:2008)
QUANTITÀ PER CONFEZIONE	42
1) CANALE	4G02S
MATERIALE	Calcestruzzo Polimerico
TIPO SERIE	Serie Polyfly 100
TIPO SEZIONE	Standard
TIPO DI PROFILO	Profili Zincati
TIPO VERSIONE	Normale senza pendenza incorporata
2) GRIGLIA	4D02GSA1
TIPOLOGIA GRIGLIA	Griglia in ghisa sferoidale
MATERIALE	Ghisa GJS500-7 : EN1563
FINITURA SUPERFICIALE	Verniciatura



Dimensioni articolo mm	Passaggio acqua mm	Sezione di scolo cmq	Scarico inferiore mm	Peso Kg Cad.
1000 x 154 x H 141	107	108	Ø110	23