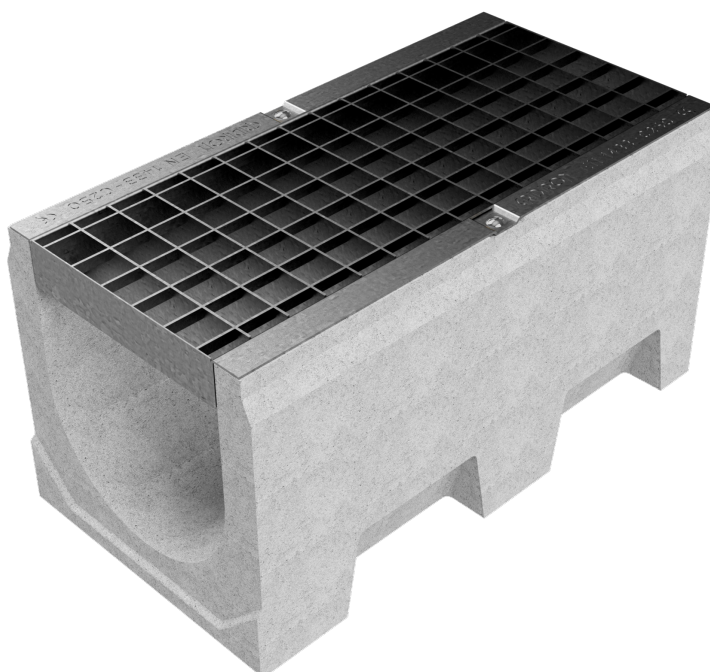
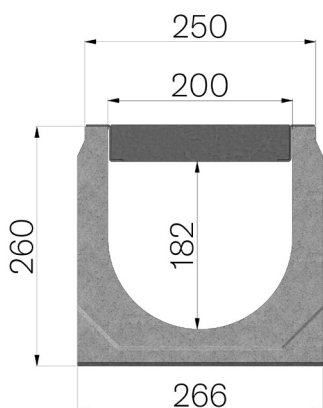


SCHEDA PRODOTTO



CODICE ASSEMBLATO	4F25SB
DESCRIZIONE	Canale in calcestruzzo vibrocompresso mod. VIBRO-BASE 200 H=260, con griglia in pressato 40x2-10x2 33x33 da 250x500 con profilo a Z, bloccata e assemblata, portata classe B a norme UNI EN 1433:2008 a condizione di posa secondo istruzioni.
LINEA PRODOTTO	Canaletta di drenaggio tipo "M"
CLASSE PORTATA	B125 - EN 1433:2008
1) CANALE	4F25S
MATERIALE	Calcestruzzo Vibrocompresso
TIPO SERIE	Serie Vibrobases 200
TIPO SEZIONE	H1
TIPO DI PROFILO	Senza Profili
TIPO VERSIONE	Normale senza pendenza incorporata
2) GRIGLIA	4521B
TIPOLOGIA GRIGLIA	Griglie Standard in Pressato
MATERIALE	Acciaio S235JR - EN 10025-2:2019
FINITURA SUPERFICIALE	Zincatura a caldo - UNI 1461



Passaggio acqua mm	Sezione di scolo cmq	Peso Kg Cad.
200	397	33,82