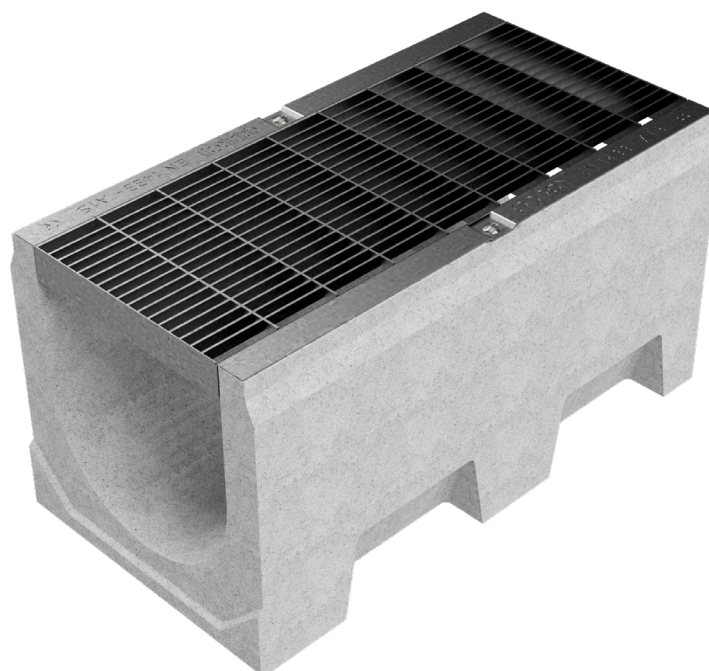
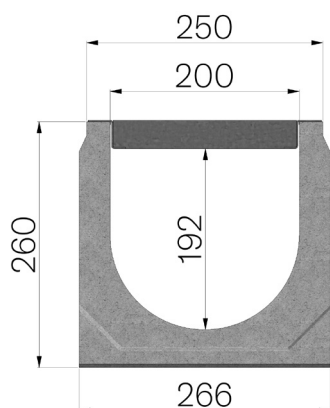


SCHEDA PRODOTTO



CODICE ASSEMBLATO	4F25SAA
DESCRIZIONE	Canale in calcestruzzo vibrocompresso mod. VIBRO-BASE 200 H=260, con griglia in pressato 30x2 55x11 da 250x500 con profilo a Z, bloccata e assemblata, portata classe A a norme UNI EN 1433:2008 a condizione di posa secondo istruzioni.
LINEA PRODOTTO	Canaletta di drenaggio tipo "M"
CLASSE PORTATA	A15 - EN 1433:2008
1) CANALE	4F25S
MATERIALE	Calcestruzzo Vibrocompresso
TIPO SERIE	Serie Vibrobases 200
TIPO SEZIONE	H1
TIPO DI PROFILO	Senza Profili
TIPO VERSIONE	Normale senza pendenza incorporata
2) GRIGLIA	4521AA
TIPOLOGIA GRIGLIA	Griglie Standard in Pressato
MATERIALE	Acciaio S235JR - EN 10025-2:2019
FINITURA SUPERFICIALE	Zincatura a caldo - UNI 1461



Passaggio acqua mm	Sezione di scolo cmq	Peso Kg Cad.
200	397	33,48