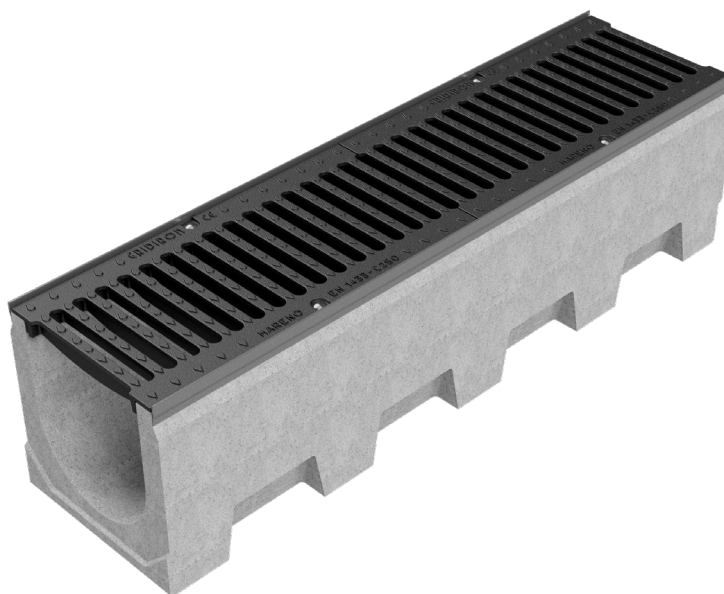
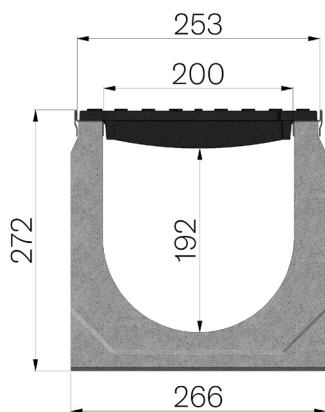


## SCHEDA PRODOTTO



<b>CODICE ASSEMBLATO</b>	4F20SPS
<b>DESCRIZIONE</b>	Canale in calcestruzzo vibrocompresso mod. VIBRO-BASE 200 serie EVO H=260, con 2 griglie in GHISA GJS500-7, bloccate e assemblate a 2 profili salvabordo SPECIALI 12/10, sezione media di scolo 397 cm <sup>2</sup> , portata classe C250 a norme UNI EN 1433:2008 a condizione di posa secondo istruzioni.
<b>LINEA PRODOTTO</b>	Canaletta di drenaggio tipo "M"
<b>NORMA</b>	EN 1433:2008
<b>CLASSE PORTATA</b>	C250 - EN 1433:2008
<b>USO PREVISTO</b>	Raccolta e convogliamento di acque superficiali in aree soggette al traffico pedonale e/o di veicoli secondo la portata indicata.
<b>DURABILITÀ</b>	Classificazione della resistenza agli agenti atmosferici: W +R (§6.3.3.3 EN 1433:2008)
<b>1) CANALE</b>	4F20S
<b>MATERIALE</b>	Calcestruzzo Vibrocompresso
<b>TIPO SERIE</b>	Serie Vibrobase 200
<b>TIPO SEZIONE</b>	H1
<b>TIPO DI PROFILO</b>	Senza Profili
<b>TIPO VERSIONE</b>	Normale senza pendenza incorporata
<b>PORTATA ACQUA LT/SEC</b>	0,5%=45,3 -1%=64,1 -1,5%=78,4 -2%=90,6 -3%=110,9
<b>2) GRIGLIA</b>	4520GS1
<b>TIPOLOGIA GRIGLIA</b>	Griglia in ghisa sferoidale
<b>MATERIALE</b>	Ghisa GJS500-7 : EN1563
<b>FINITURA SUPERFICIALE</b>	Verniciatura



Dimensioni articolo mm	Passaggio acqua mm	Sezione di scolo cmq	Peso Kg Cad.
1000 x 266 x H 272	200	397	83,86