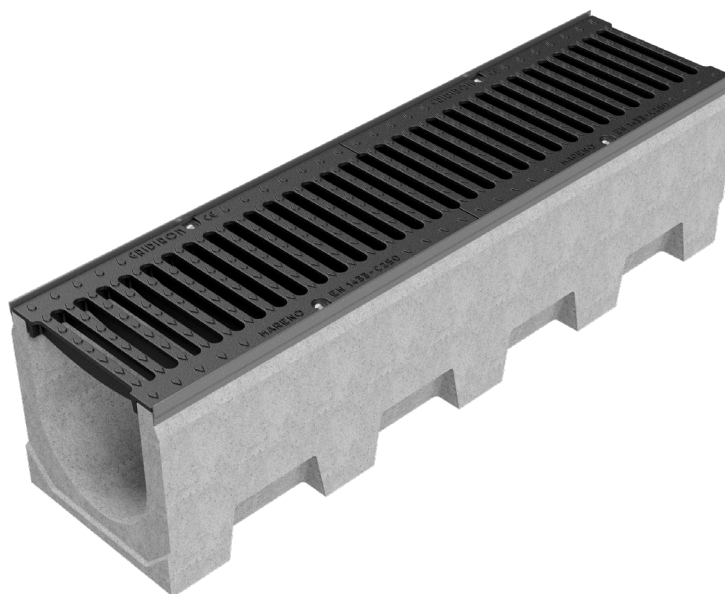
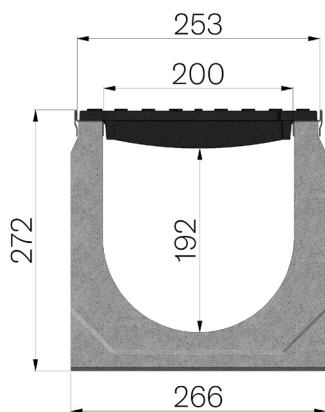


FICHE PRODUIT



CODE ASSEMBLÉ	4F20SPS
DESCRIPTION	Caniveau en béton vibro-comprimé mod. VIBRO-BASE 200 EVO H=272 avec feuillures galvanisées, équipé de 2 grilles passerelles en fonte GJS500-7, vernies, logées et bloquées. Section d'écoulement 397 cm ² . Classe de résistance C250, en conformité à la norme EN 1433:2008 si installation selon instructions de pose.
GAMME DE PRODUIT	Caniveau de drainage type "M"
NORME	EN 1433:2008
CLASSE DE CHARGE	C250 - EN 1433:2008
UTILISATION PRÉVUE	Récupération des eaux de surface dans les zones soumises à la circulation des piétons et/ou des véhicules selon la classe de résistance indiquée.
LONGÉVITÉ	Classification de résistance aux agents atmosphériques : W +R (§6.3.3.3 EN 1433:2008)
1) CANIVEAU	4F20S
MATÉRIAU	Béton vibrocomprimé
SÉRIE	Série Vibrobase 200
SECTION	H1
FEUILLURES	Sans profils
VERSION	Standard sans pente intégrée
DÉBIT D'EAU LT/SEC	0,5%=45,3 -1%=64,1 -1,5%=78,4 -2%=90,6 -3%=110,9
2) GRILLE	4520GS1
TYPE	Grille en fonte ductile
MATÉRIAU	Fonte GJS500-7 : EN1563
FINITION DE SURFACE	Vernie



Dimensions de l'article mm	Passage eau mm	Section d'écoulement cmq	Poids Kg
1000 x 266 x H 272	200	397	83,86