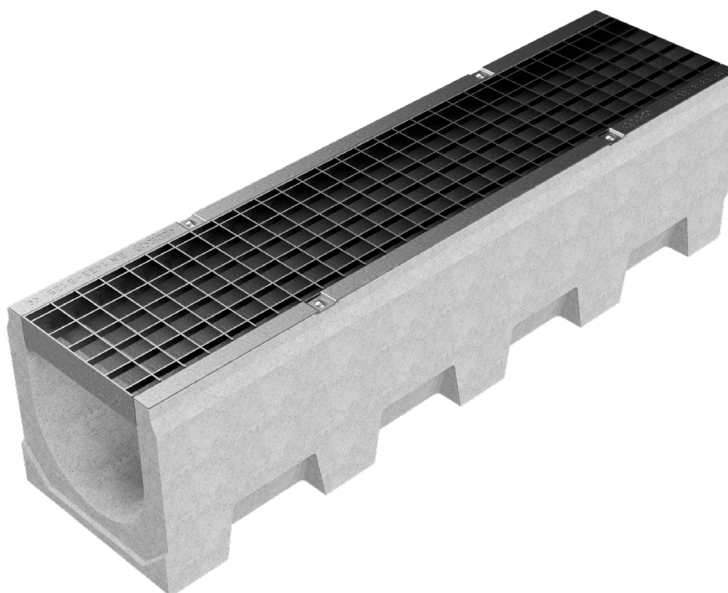
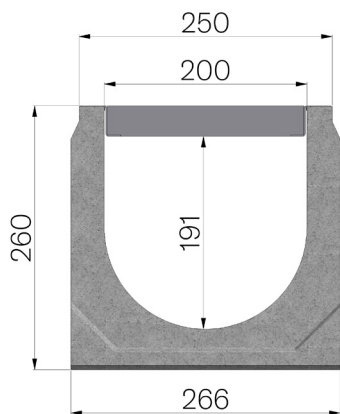


SCHEDA PRODOTTO



CODICE ASSEMBLATO	4F20SB
DESCRIZIONE	Canale in calcestruzzo vibrocompresso mod. VIBRO-BASE 200 H=260, con griglia in pressato 40x2-10x2 33x33 da 250x1000 con profilo a Z, bloccata e assemblata, portata classe B125 a norme UNI EN 1433:2008 a condizione di posa secondo istruzioni.
LINEA PRODOTTO	Canaletta di drenaggio tipo "M"
NORMA	EN 1433:2008
CLASSE PORTATA	B125 - EN 1433:2008
USO PREVISTO	Raccolta e convogliamento di acque superficiali in aree soggette al traffico pedonale e/o di veicoli secondo la portata indicata.
DURABILITÀ	Classificazione della resistenza agli agenti atmosferici: W +R (§6.3.3.3 EN 1433:2008)
1) CANALE	4F20S
MATERIALE	Calcestruzzo Vibrocompresso
TIPO SERIE	Serie Vibrobases 200
TIPO SEZIONE	H1
TIPO DI PROFILO	Senza Profili
TIPO VERSIONE	Normale senza pendenza incorporata
PORTATA ACQUA LT/SEC	0,5%=45,3 -1%=64,1 -1,5%=78,4 -2%=90,6 -3%=110,9
2) GRIGLIA	4520B
TIPOLOGIA GRIGLIA	Griglie Standard in Pressato
MATERIALE	Acciaio S235JR - EN 10025-2:2019
FINITURA SUPERFICIALE	Zincatura a caldo - UNI 1461



Dimensioni articolo mm	Passaggio acqua mm	Sezione di scolo cmq	Peso Kg Cad.
1000 x 266 x H 260	200	397	67,64