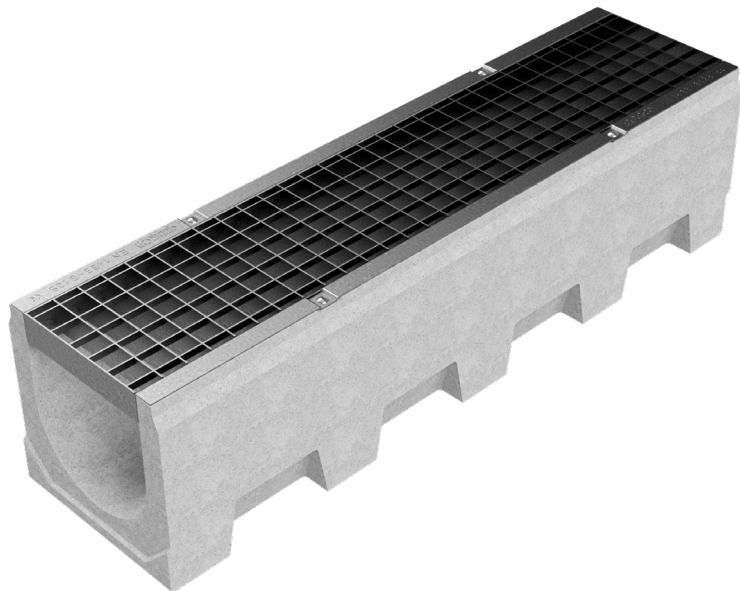
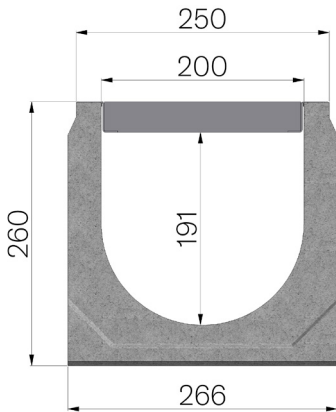


TECHNISCHE BESCHREIBUNG



ARTIKEL NUMMER	4F20SB
BESCHREIBUNG	Rinne aus rüttelverdichtetem Beton VIBRO-BASE 200 H260 mm, komplett mit selbstsicherndem Stegrost aus verzinktem Pressgitterrost 40x2-10x2 33x33, Maßen 250x1000mm, vormontiert und mit Z-förmige Zargen. Belastungsklasse B125 gemäß Norm EN 1433:2008 nach Einbaueinleitungen.
PRODUKTLINIE	Typ M Rinnen
NORM	EN 1433:2008
BELASTUNGSKLASSE	B125 - EN 1433:2008
VERWENDUNG	Sammlung und Ableitung von Oberflächenwasser in Bereichen, die von Fußgängern und/oder Fahrzeugen benutzt werden, entsprechend der angegebenen Durchflussmenge.
HALTBARKEIT	Wetterbeständigkeitsklasse: W +R (§6.3.3.3 EN 1433:2008)
1) RINNE	4F20S
WERKSTOFF	Vibrokomprimierter Beton
TYP SERIE	Baureihe Vibrobase 200
SEKTION	H1
PROFILTYP	Ohne Profile
VERSION	Ohne Gefälle
WASSERDURCHFLUSS LT / S	0,5%=45,3 -1%=64,1 -1,5%=78,4 -2%=90,6 -3%=110,9
2) GITTER	4520B
GITTERROSTTYP	Gepresst
WERKSTOFF	Stahl S235JR - EN 10025-2:2019
OBERFLÄCHENBEHANDLUNG	Feuerverzinkt - ISO 1461



Abmessungen mm	Wasserdurchfluss mm	Abflussquerschnitt cmq	Gewicht Kg
1000 x 266 x H 260	200	397	67,64