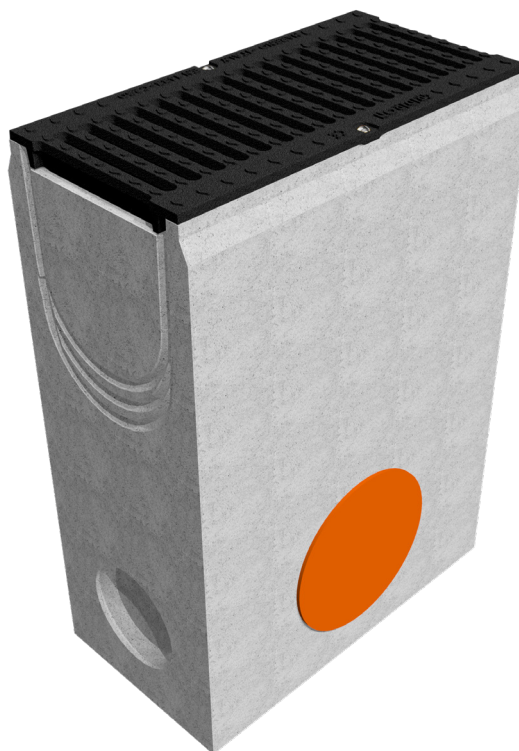
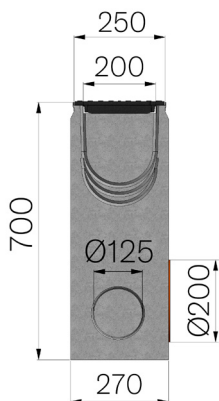


SCHEDA PRODOTTO



CODICE ASSEMBLATO	4F20PZGS
DESCRIZIONE	Pozzetto di scarico per il canale VIBROBASE 200, realizzato in calcestruzzo fibrorinforzato, completo di scarico laterale ad innesto con guarnizione, diametro 200mm, n. 3 setti a frattura per innesti multipli diam.125mm. e completo di griglia in ghisa GSJ500-7, bloccata e assemblata, portata classe C250 a norme UNI EN 1433:2008 a condizione di posa secondo istruzioni.
LINEA PRODOTTO	Pozzetti in cemento fibrorinforzato
NORMA	EN 1433:2008
CLASSE PORTATA	C250 - EN 1433:2008
USO PREVISTO	Raccolta e convogliamento di acque superficiali in aree soggette al traffico pedonale e/o di veicoli secondo la portata indicata.
DURABILITÀ	Classificazione della resistenza agli agenti atmosferici: W +R (§6.3.3.3 EN 1433:2008)
1) CANALE	4F20PZ
MATERIALE	Calcestruzzo Fibrorinforzato
TIPO SERIE	Serie Vibrobase 200
TIPO SEZIONE	H1
TIPO DI PROFILO	Senza Profili
TIPO VERSIONE	Normale senza pendenza incorporata
2) GRIGLIA	4520GS1
TIPOLOGIA GRIGLIA	Griglia in ghisa sferoidale
MATERIALE	Ghisa GJS500-7 : EN1563
FINITURA SUPERFICIALE	Verniciatura



Dimensioni articolo mm	Passaggio acqua mm	Sezione di scolo cmq	Scarico inferiore mm	Peso Kg Cad.
500 x 270 x H 700	200	397	Ø200	107,44