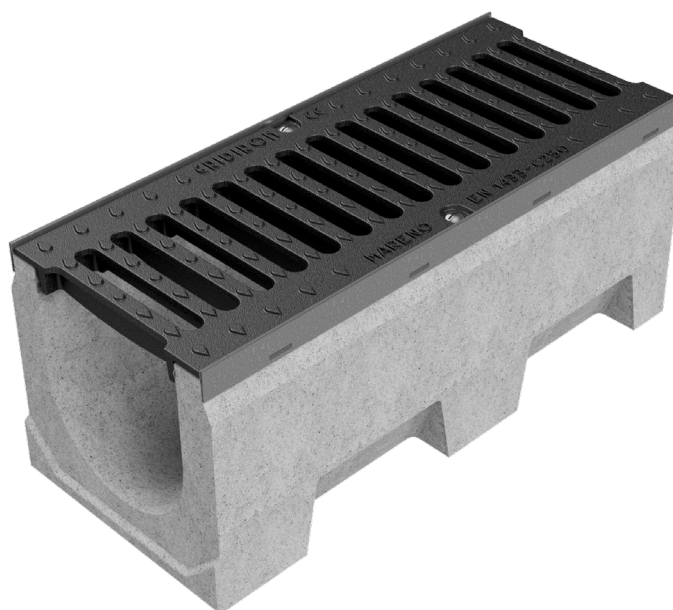
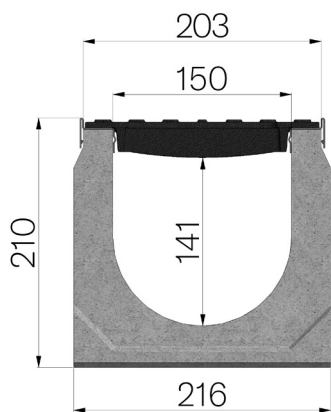


SCHEDA PRODOTTO



CODICE ASSEMBLATO	4F15SPS
DESCRIZIONE	Canale in calcestruzzo vibrocompresso mod. VIBRO-BASE 150 serie EVO H=200 da L=500 mm, con 1 griglia in GHISA GJS500-7, bloccata e assemblata a 2 profili salvabordo SPECIALI ad "H" spess. 12/10, portata classe C a norme UNI EN 1433:2008 a condizione di posa secondo istruzioni.
LINEA PRODOTTO	Canaletta di drenaggio tipo "M"
CLASSE PORTATA	C250 - EN 1433:2008
1) CANALE	4F15S
MATERIALE	Calcestruzzo Vibrocompresso
TIPO SERIE	Serie Vibrobase 150
TIPO SEZIONE	H1
TIPO DI PROFILO	Senza Profili
TIPO VERSIONE	Normale senza pendenza incorporata



Passaggio acqua mm	Sezione di scolo cmq	Peso Kg Cad.
150	223	31