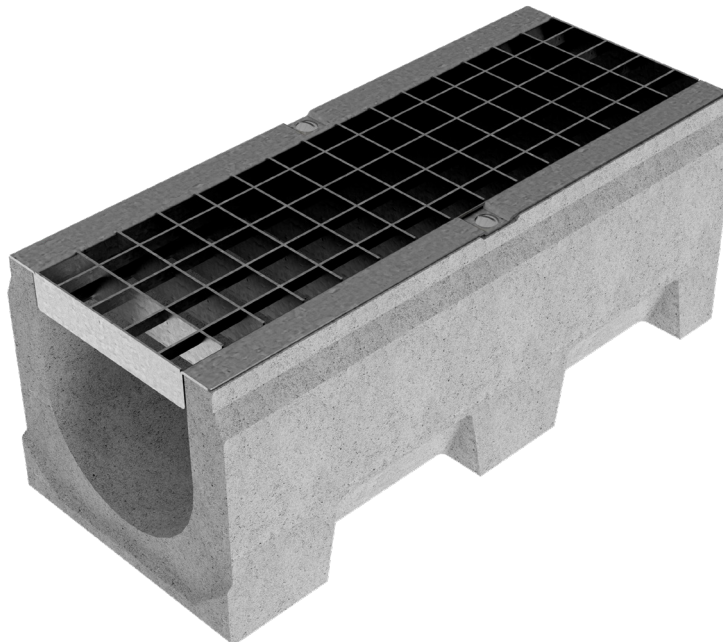
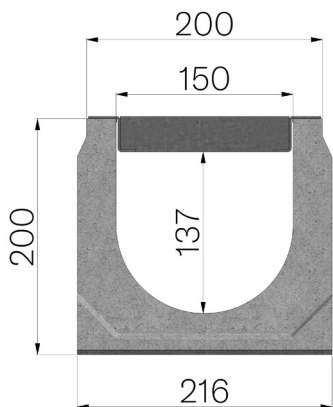


## FICHE PRODUIT



<b>CODE ASSEMBLÉ</b>	4F15SBA
<b>DESCRIPTION</b>	Caniveau en béton vibro-comprimé mod. VIBRO-BASE 150 H=200, équipé de grille passerelle en caillebotis pressé 30x2-10x2, 55x11 ANTITALON, galvanisée à chaud, logée et bloquée. Section d'écoulement 223cm <sup>2</sup> . Classe de résistance B125, en conformité à la norme EN 1433:2008 si installation selon instructions de pose. L=500mm
<b>GAMME DE PRODUIT</b>	Caniveau de drainage type "M"
<b>CLASSE DE CHARGE</b>	B125 - EN 1433:2008
<b>1) CANIVEAU</b>	4F15S
<b>MATÉRIAU</b>	Béton vibrocomprimé
<b>SÉRIE</b>	Série Vibrobases 150
<b>SECTION</b>	H1
<b>FEUILLURES</b>	Sans profils
<b>VERSION</b>	Standard sans pente intégrée
<b>2) GRILLE</b>	4511BA
<b>TYPE</b>	Grille standard en caillebotis pressé
<b>MATÉRIAU</b>	S235JR - EN 10025-2:2019
<b>FINITION DE SURFACE</b>	Galvanisation à chaud - ISO 1461



Passage eau mm	Section d'écoulement cmq	Poids Kg
150	223	24,58