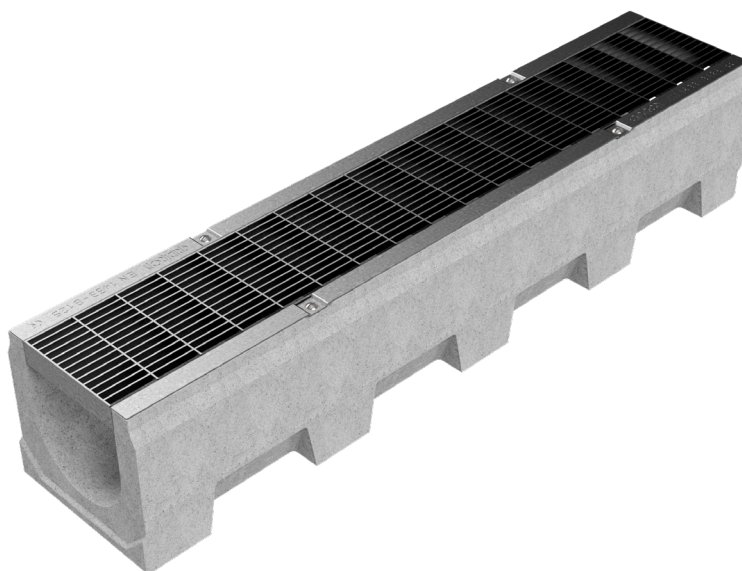
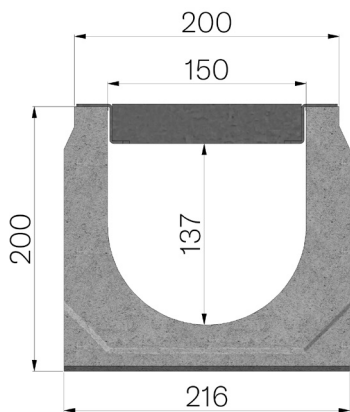


FICHE PRODUIT



CODE ASSEMBLÉ	4F10SBA
DESCRIPTION	Caniveau en béton vibro-comprimé mod. VIBRO-BASE 150 H=200, équipé de grille passerelle en caillebotis pressé 30x2-10x2, 55x11 ANTITALON, galvanisée à chaud, logée et bloquée. Section d'écoulement 223 cm ² . Classe de résistance B125, en conformité à la norme EN 1433:2008 si installation selon instructions de pose.
GAMME DE PRODUIT	Caniveau de drainage type "M"
NORME	EN 1433:2008
CLASSE DE CHARGE	B125 - EN 1433:2008
UTILISATION PRÉVUE	Récupération des eaux de surface dans les zones soumises à la circulation des piétons et/ou des véhicules selon la classe de résistance indiquée.
LONGÉVITÉ	Classification de résistance aux agents atmosphériques : W +R (§6.3.3.3 EN 1433:2008)
1) CANIVEAU	4F10S
MATÉRIAU	Béton vibrocomprimé
SÉRIE	Série Vibrobase 150
SECTION	H1
FEUILLURES	Sans profils
VERSION	Standard sans pente intégrée
DÉBIT D'EAU LT/SEC	0,5%=21,1 -1%=29,8 -1,5%=36,5 -2%=42,1 -3%=51,6
2) GRILLE	4510BA
TYPE	Grille standard en caillebotis pressé
MATÉRIAU	S235JR - EN 10025-2:2019
FINITION DE SURFACE	Galvanisation à chaud - ISO 1461



Dimensions de l'article mm	Passage eau mm	Section d'écoulement cmq	Poids Kg
1000 x 216 x H 200	150	223	49,15