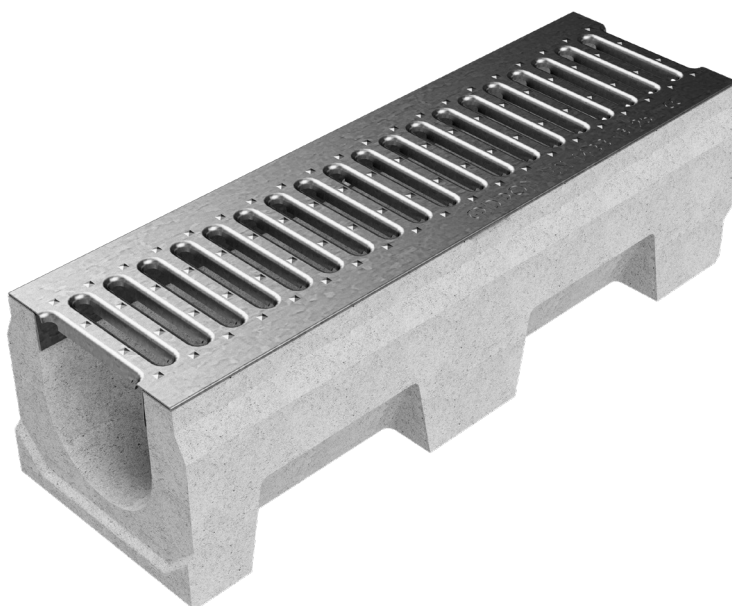
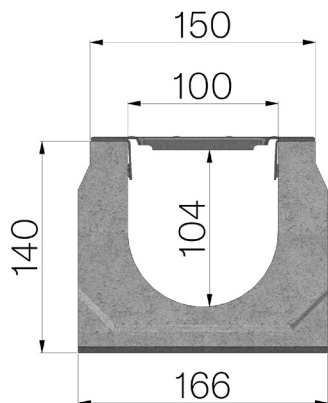


SCHEDA PRODOTTO



CODICE ASSEMBLATO	4F05SGL1
DESCRIZIONE	Canale in calcestruzzo vibrocompresso mod. VIBRO-BASE 100 L=500 H=140, senza boccole, con griglia autobloccante a ponte in lamiera 12' zincata stampata, assemblata, portata classe B125 a norme UNI EN 1433:2008 a condizione di posa secondo istruzioni.
LINEA PRODOTTO	Canaletta di drenaggio tipo "M"
CLASSE PORTATA	B125 - EN 1433:2008
1) CANALE	4F05SS
MATERIALE	Calcestruzzo Vibrocompresso
TIPO SERIE	Serie Vibrobase 100
TIPO SEZIONE	H1
TIPO DI PROFILO	Senza Profili
TIPO VERSIONE	Normale senza pendenza incorporata
2) GRIGLIA	4F05GL1
MATERIALE	Lamiera DX51D - EN 10346/EN 10143
FINITURA SUPERFICIALE	Zincatura Z200 - UNI EN 10346



Passaggio acqua mm	Sezione di scolo cmq	Peso Kg Cad.
100	99	15,07