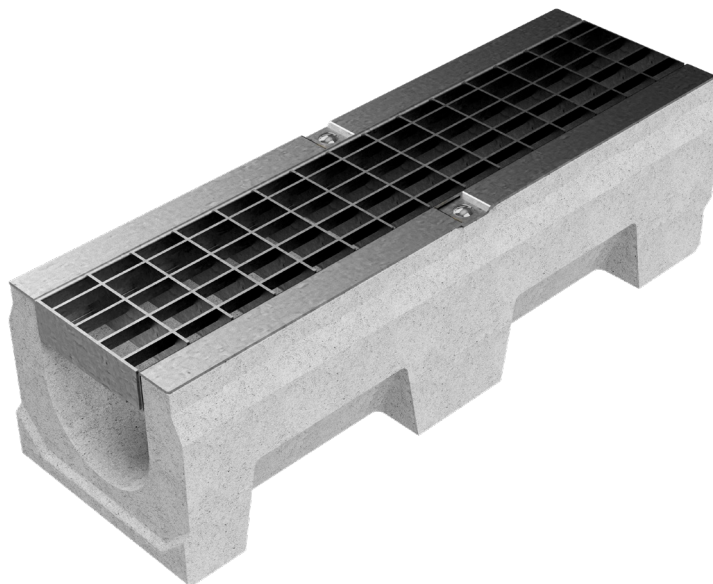
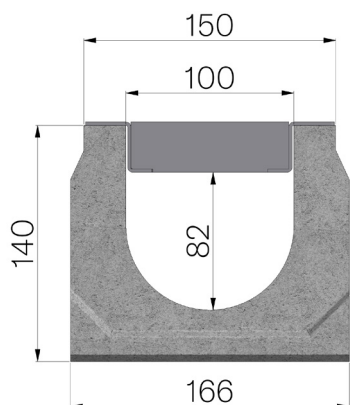


SCHEDA PRODOTTO



CODICE ASSEMBLATO	4F05SB
DESCRIZIONE	Canale in calcestruzzo vibrocompresso mod. VIBRO-BASE 100 H=140, con griglia in pressato 30x23x22 da 150x500 con profilo a Z, bloccata e assemblata, portata classe B125 a norme UNI EN 1433:2008 a condizione di posa secondo istruzioni.
LINEA PRODOTTO	Canaletta di drenaggio tipo "M"
CLASSE PORTATA	B125 - EN 1433:2008
1) CANALE	4F05S
MATERIALE	Calcestruzzo Vibrocompresso
TIPO SERIE	Serie Vibrobase 100
TIPO SEZIONE	H1
TIPO DI PROFILO	Senza Profili
TIPO VERSIONE	Normale senza pendenza incorporata
2) GRIGLIA	4F05B
TIPOLOGIA GRIGLIA	Griglie Standard in Pressato
MATERIALE	Acciaio S235JR - EN 10025-2:2019
FINITURA SUPERFICIALE	Zincatura a caldo - UNI 1461



Passaggio acqua mm	Sezione di scolo cmq	Peso Kg Cad.
100	99	15,88