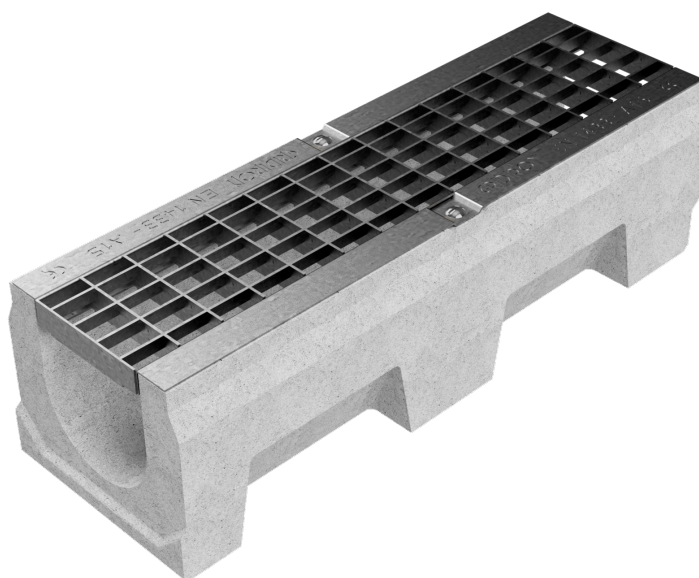
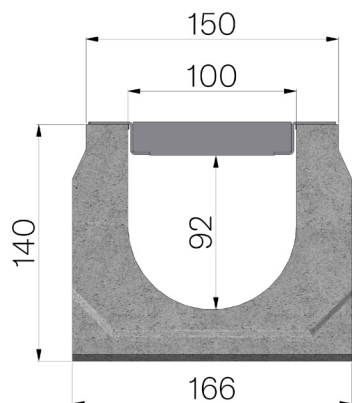


FICHE PRODUIT



CODE ASSEMBLÉ	4F05SA
DESCRIPTION	Caniveau en béton vibro-comprimé mod. VIBRO-BASE 100 H=140, équipé de grille passerelle en caillebotis pressé 20x2-10x2, 33x22, galvanisée à chaud, logée. Section d'écoulement 99cm ² . Classe de résistance A15, en conformité à la norme EN 1433:2008 si installation selon instructions de pose. L=500mm
GAMME DE PRODUIT	Caniveau de drainage type "M"
CLASSE DE CHARGE	A15 - EN 1433:2008
1) CANIVEAU	4F05S
MATÉRIAU	Béton vibrocomprimé
SÉRIE	Série Vibrobase 100
SECTION	H1
FEUILLURES	Sans profils
VERSION	Standard sans pente intégrée
2) GRILLE	4F05A
TYPE	Grille standard en caillebotis pressé
MATÉRIAU	S235JR - EN 10025-2:2019
FINITION DE SURFACE	Galvanisation à chaud - ISO 1461



Passage eau mm	Section d'écoulement cmq	Poids Kg
100	99	15,25