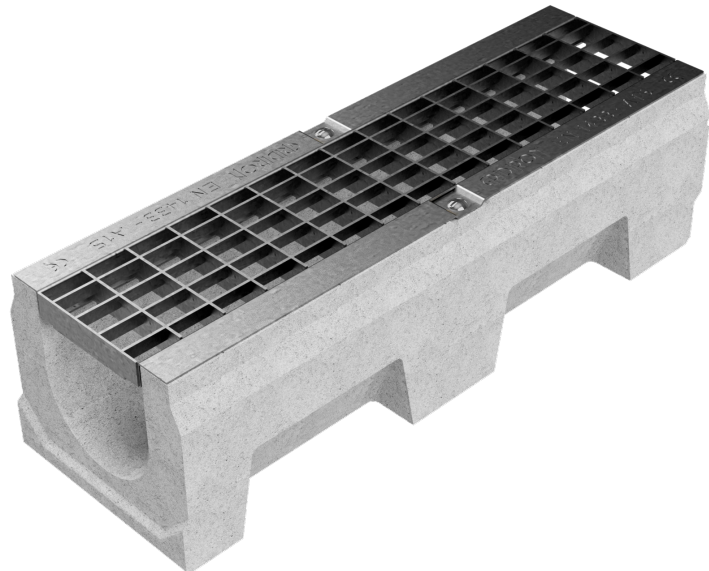
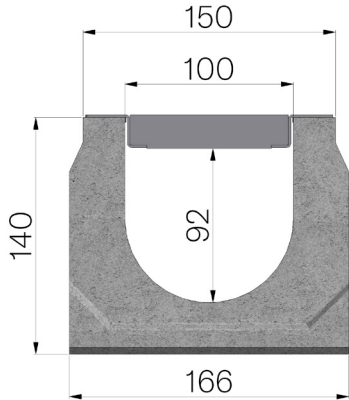


TECHNISCHE BESCHREIBUNG



ARTIKEL NUMMER	4F05SA
BESCHREIBUNG	Rinne aus rüttelverdichtetem Beton VIBRO-BASE 100 (H1), h140 mm, L. 500 mm, komplett mit Stegrost aus Pressgitterrost 20x2-10x2 33x22, vormontiert und befestigt, feuerverzinkt. Abflussquerschnitt cm ² 99. Belastungskl. A15 gemäß Norm EN 1433:2008 nach Einbaueinleitungen.
PRODUKTLINIE	Typ M Rinnen
BELASTUNGSKLASSE	A15 - EN 1433:2008
1) RINNE	4F05S
WERKSTOFF	Vibrokomprimierter Beton
TYP SERIE	Baureihe Vibrobase 100
SEKTION	H1
PROFILTYP	Ohne Profile
VERSION	Ohne Gefälle
2) GITTER	4F05A
GITTERROSTTYP	Gepresst
WERKSTOFF	Stahl S235JR - EN 10025-2:2019
OBERFLÄCHENBEHANDLUNG	Feuerverzinkt - ISO 1461



Wasserdurchfluss mm	Abflussquerschnitt cm ²	Gewicht Kg
100	99	15,25