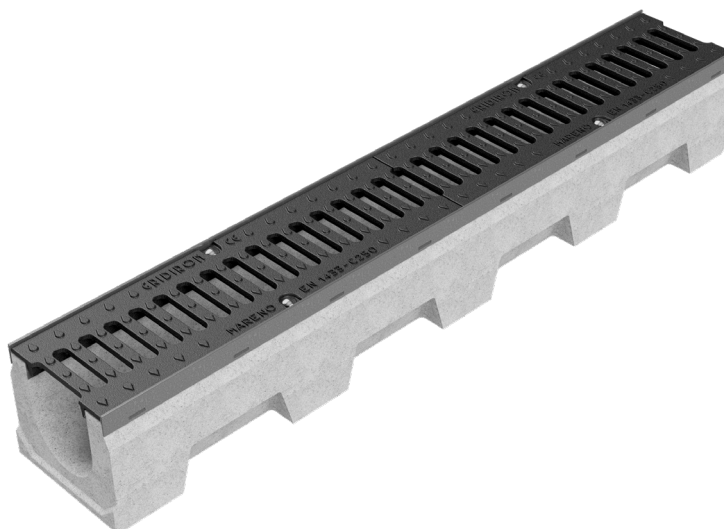
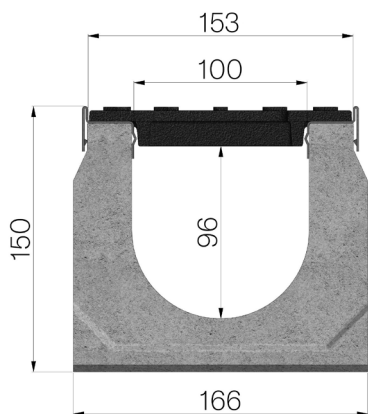


SCHEDA PRODOTTO



CODICE ASSEMBLATO	4F00SPS
DESCRIZIONE	Canale in calcestruzzo vibrocompresso mod. VIBRO-BASE 100 H=150 serie EVO, con 2 griglie in GHISA GJS500-7, bloccate e assemblate a 2 profili salvabordo SPECIALI 12/10. Sezione di scolo 99 cm ² . Portata classe C250 a norme UNI EN 1433:2008 a condizione di posa secondo istruzioni.
LINEA PRODOTTO	Canaletta di drenaggio tipo "M"
NORMA	EN 1433:2008
CLASSE PORTATA	C250 - EN 1433:2008
USO PREVISTO	Raccolta e convogliamento di acque superficiali in aree soggette al traffico pedonale e/o di veicoli secondo la portata indicata.
DURABILITÀ	Classificazione della resistenza agli agenti atmosferici: W +R (§6.3.3.3 EN 1433:2008)
1) CANALE	4F00S
MATERIALE	Calcestruzzo Vibrocompresso
TIPO SERIE	Serie Vibrobase 100
TIPO SEZIONE	H1
TIPO DI PROFILO	Senza Profili
TIPO VERSIONE	Normale senza pendenza incorporata
PORTATA ACQUA LT/SEC	0,5%=7,1 - 1%=10 - 1,5%=12,3 - 2%=14,2 - 3%=17,4
2) GRIGLIA	4F05GS1
TIPOLOGIA GRIGLIA	Griglia in ghisa sferoidale
MATERIALE	Ghisa GJS500-7 : EN1563
FINITURA SUPERFICIALE	Verniciatura



Dimensioni articolo mm	Passaggio acqua mm	Sezione di scolo cmq	Peso Kg Cad.
1000 x 166 x H 150	100	99	42,06