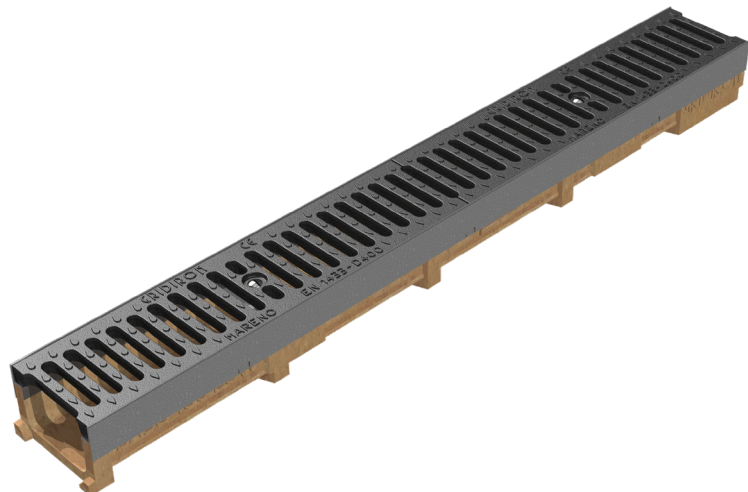
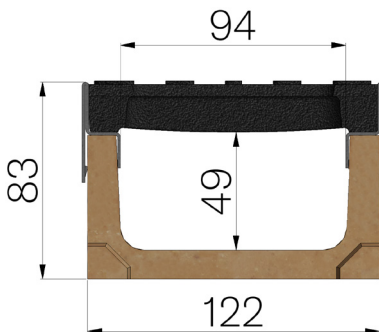


## TECHNISCHE BESCHREIBUNG



<b>ARTIKEL NUMMER</b>	45L5SPS
<b>BESCHREIBUNG</b>	Rinne aus Polymerbeton BASE 100 LOW EVO, mit verzinktem Kantenschutzprofil, komplett mit 2 Rosten aus Gusseisen GJS500-7, lackiert, vormontiert und befestigt. Abflussquerschnitt 46 cm <sup>2</sup> . Belastungskl. C250 gemäß Norm EN 1433:2008 nach Einbaueinleitungen.
<b>PRODUKTLINIE</b>	Typ M Rinnen
<b>NORM</b>	EN 1433:2008
<b>BELASTUNGSKLASSE</b>	C250 - EN 1433:2008
<b>VERWENDUNG</b>	Sammlung und Ableitung von Oberflächenwasser in Bereichen, die von Fußgängern und/oder Fahrzeugen benutzt werden, entsprechend der angegebenen Durchflussmenge.
<b>HALTBARKEIT</b>	NPD
<b>VERPACKUNGSEINHEIT</b>	64
<b>1) RINNE</b>	45L5S
<b>WERKSTOFF</b>	Polymerbeton
<b>TYP SERIE</b>	Baureihe Base 100
<b>SEKTION</b>	Low
<b>PROFILTYP</b>	Ohne Profile
<b>VERSION</b>	Ohne Gefälle
<b>2) GITTER</b>	4079GJ1
<b>GITTERROSTTYP</b>	Gusseisenroste
<b>WERKSTOFF</b>	Gusseisen GJS500-7: EN1563
<b>OBERFLÄCHENBEHANDLUNG</b>	Lackiert



Abmessungen mm	Wasserdurchfluss mm	Abflussquerschnitt cmq	Gewicht Kg
1000 x 122 x H 83	94	46	13,82