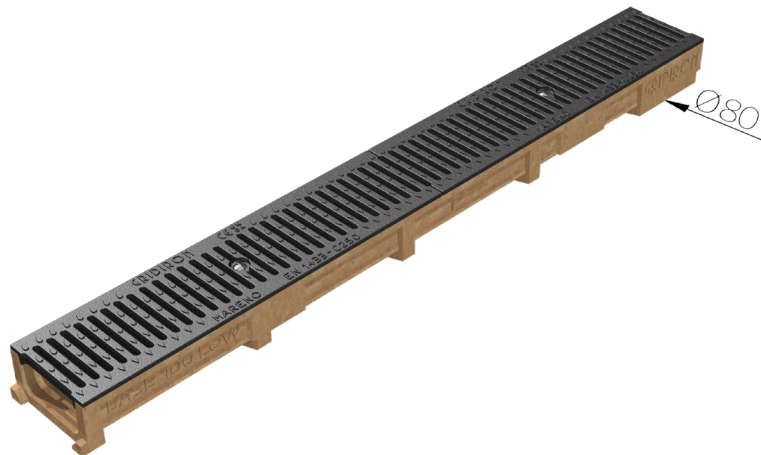
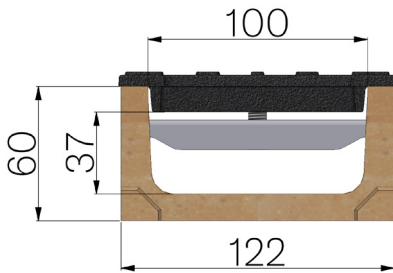


TECHNISCHE BESCHREIBUNG



ARTIKEL NUMMER	45L5SGA
BESCHREIBUNG	Rinne aus Polymerbeton BASE 100 LOW, komplett mit 2 Rosten aus Gusseisen GJS500-7, 6-mm-Schlitzung mit Absatzschutz, lackiert, vormontiert und befestigt. Abflussquerschnitt 46 cm ² . Belastungskl. C250 gemäß Norm EN 1433:2008 nach Einbaueinleitungen.
PRODUKTLINIE	Typ M Rinnen
NORM	EN 1433:2008
BELASTUNGSKLASSE	C250 - EN 1433:2008
VERWENDUNG	Sammlung und Ableitung von Oberflächenwasser in Bereichen, die von Fußgängern und/oder Fahrzeugen benutzt werden, entsprechend der angegebenen Durchflussmenge.
HALTBARKEIT	NPD
VERPACKUNGSEINHEIT	64
1) RINNE	45L5S
WERKSTOFF	Polymerbeton
TYP SERIE	Baureihe Base 100
SEKTION	Low
PROFILTYP	Ohne Profile
VERSION	Ohne Gefälle
2) GITTER	4505GSA1
GITTERROSTTYP	Gusseisenroste
WERKSTOFF	Gusseisen GJS500-7: EN1563
OBERFLÄCHENBEHANDLUNG	Lackiert



Abmessungen mm	Wasserdurchfluss mm	Abflussquerschnitt cm ²	Unterer Abfluss mm	Gewicht Kg
1000 x 122 x H 60	100	46	Ø80	12,06