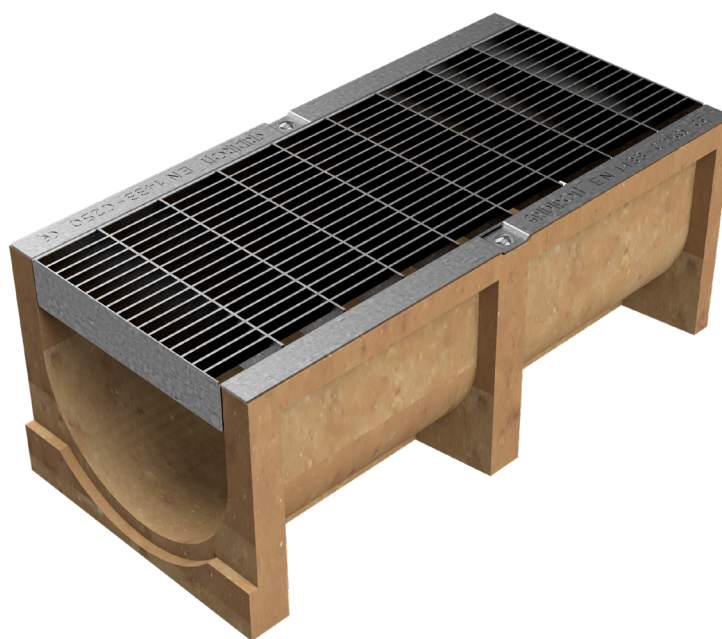
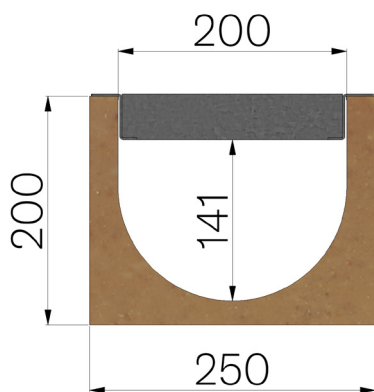


## SCHEDA PRODOTTO



<b>CODICE ASSEMBLATO</b>	4521SBA
<b>DESCRIZIONE</b>	Canale in calcestruzzo polimerico mod. BASE 200, con griglia in pressato antitacco 40x255x11 da 250x500 con profilo a Z, assemblata e bloccata, portata B 125 a norme UNI EN 1433:2008 a condizione di posa secondo istruzioni.
<b>LINEA PRODOTTO</b>	Canaletta di drenaggio tipo "M"
<b>NORMA</b>	EN 1433:2008
<b>CLASSE PORTATA</b>	B125 - EN 1433:2008
<b>USO PREVISTO</b>	Raccolta e convogliamento di acque superficiali in aree soggette al traffico pedonale e/o di veicoli secondo la portata indicata.
<b>DURABILITÀ</b>	NPD
<b>1) CANALE</b>	4521S
<b>MATERIALE</b>	Calcestruzzo Polimerico
<b>TIPO SERIE</b>	Serie Base 200
<b>TIPO SEZIONE</b>	Standard
<b>TIPO DI PROFILO</b>	Senza Profili
<b>TIPO VERSIONE</b>	Normale senza pendenza incorporata
<b>PORTATA ACQUA LT/SEC</b>	0,5%=36,2 - 1%=51,2 - 1,5%=62,7 - 2%=72,4 - 3%=88,6
<b>2) GRIGLIA</b>	4521BA
<b>TIPOLOGIA GRIGLIA</b>	Griglie Standard in Pressato
<b>MATERIALE</b>	Acciaio S235JR - EN 10025-2:2019
<b>FINITURA SUPERFICIALE</b>	Zincatura a caldo - UNI 1461



Dimensioni articolo mm	Passaggio acqua mm	Sezione di scolo cmq	Peso Kg Cad.
500 x 250 x H 200	200	315	14,04