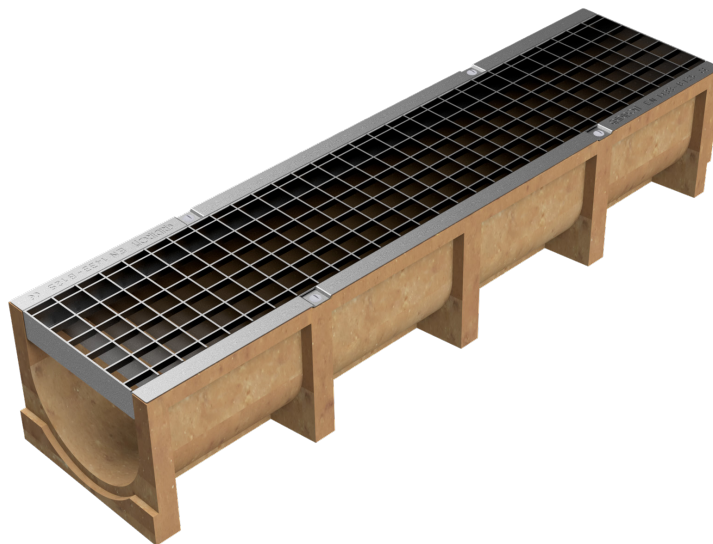
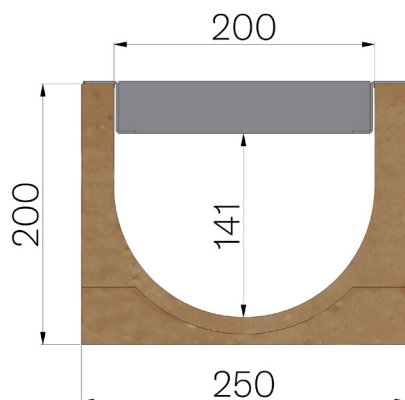


SCHEDA PRODOTTO



CODICE ASSEMBLATO	4520SB
DESCRIZIONE	Canale in calcestruzzo polimerico mod. BASE 200, con griglia in pressato 40x2-10x2 33x33 da 250x1000 con profilo a Z, assemblata e bloccata, portata B 125 a norme UNI EN 1433:2008 a condizione di posa secondo istruzioni.
LINEA PRODOTTO	Canaletta di drenaggio tipo "M"
CLASSE PORTATA	B125 - EN 1433:2008
1) CANALE	4520S
MATERIALE	Calcestruzzo Polimerico
TIPO SERIE	Serie Base 200
TIPO SEZIONE	Standard
TIPO DI PROFILO	Senza Profili
TIPO VERSIONE	Normale senza pendenza incorporata
2) GRIGLIA	4520B
TIPOLOGIA GRIGLIA	Griglie Standard in Pressato
MATERIALE	Acciaio S235JR - EN 10025-2:2019
FINITURA SUPERFICIALE	Zincatura a caldo - UNI 1461



Passaggio acqua mm	Sezione di scolo cmq	Peso Kg Cad.
200	315	28,25