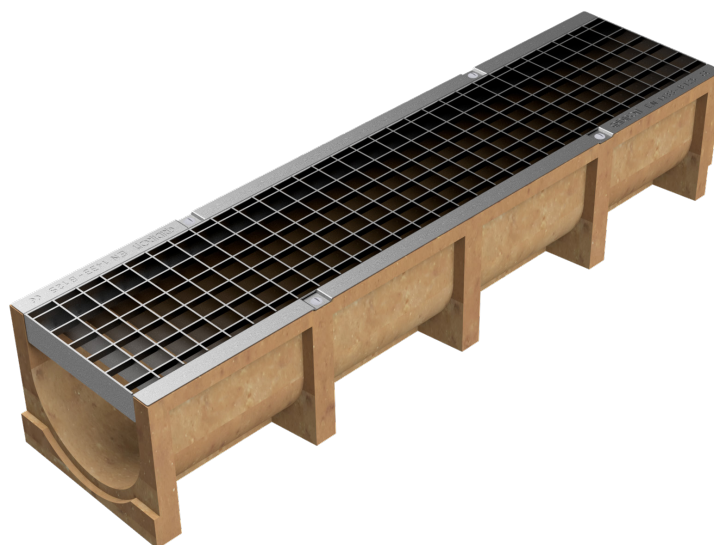
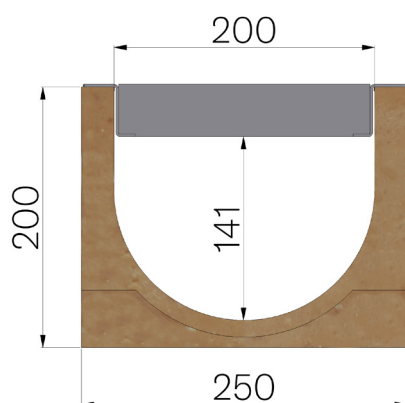


## FICHE PRODUIT



<b>CODE ASSEMBLÉ</b>	4520SB
<b>DESCRIPTION</b>	Caniveau en béton polymère mod. BASE 200, équipé de grille passerelle en caillebotis pressé 40x2-10x2, 33x33, galvanisée à chaud, logée. Section d'écoulement 315cm <sup>2</sup> . Classe de résistance B125, en conformité à la norme EN 1433:2008 si installation selon instructions de pose.
<b>GAMME DE PRODUIT</b>	Caniveau de drainage type "M"
<b>CLASSE DE CHARGE</b>	B125 - EN 1433:2008
<b>1) CANIVEAU</b>	4520S
<b>MATÉRIAU</b>	Béton Polymère
<b>SÉRIE</b>	Série Base 200
<b>SECTION</b>	Standard
<b>FEUILLURES</b>	Sans profils
<b>VERSION</b>	Standard sans pente intégrée
<b>2) GRILLE</b>	4520B
<b>TYPE</b>	Grille standard en caillebotis pressé
<b>MATÉRIAU</b>	S235JR - EN 10025-2:2019
<b>FINITION DE SURFACE</b>	Galvanisation à chaud - ISO 1461



Passage eau mm	Section d'écoulement cmq	Poids Kg
200	315	28,25