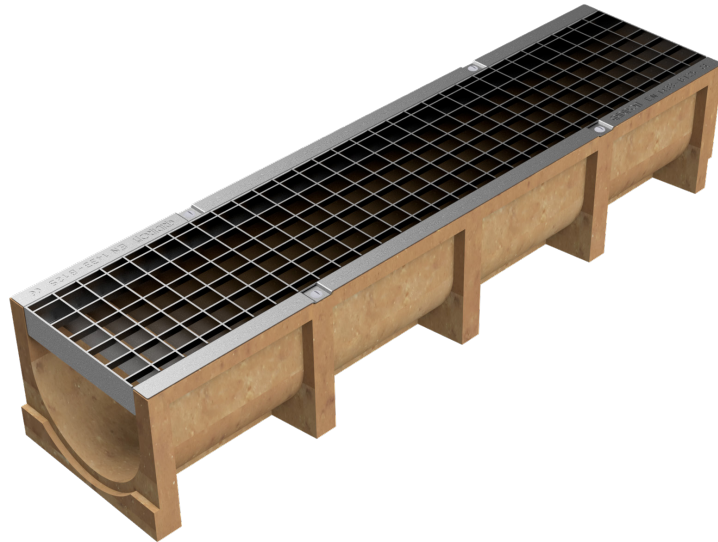
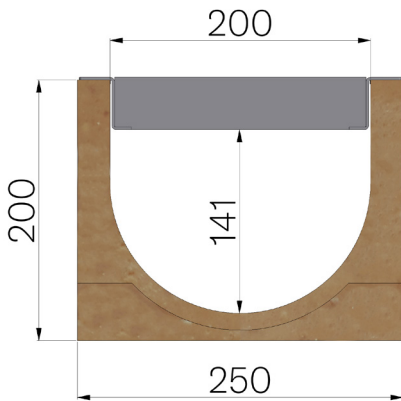


TECHNISCHE BESCHREIBUNG



ARTIKEL NUMMER	4520SB
BESCHREIBUNG	Rinne aus Polymerbeton BASE 200, komplett mit Stegrost aus Pressgitterrost, 40x2-10x2 33x33, vormontiert und befestigt, feuerverzinkt. Abflussquerschnitt cm2.315. Belastungskl. B125 gemäß Norm EN 1433:2008 nach Einbaueinleitungen.
PRODUKTLINIE	Typ M Rinnen
BELASTUNGSKLASSE	B125 - EN 1433:2008
1) RINNE	4520S
WERKSTOFF	Polymerbeton
TYP SERIE	Baureihe Base 200
SEKTION	Standard
PROFILTYP	Ohne Profile
VERSION	Ohne Gefälle
2) GITTER	4520B
GITTERROSTTYP	Gepresst
WERKSTOFF	Stahl S235JR - EN 10025-2:2019
OBERFLÄCHENBEHANDLUNG	Feuerverzinkt - ISO 1461



Wasserdurchfluss mm	Abflussquerschnitt cmq	Gewicht Kg
200	315	28,25