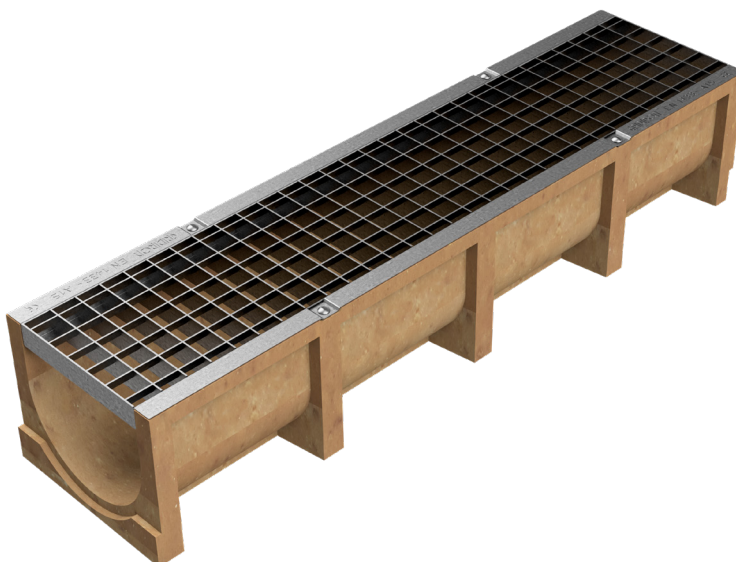
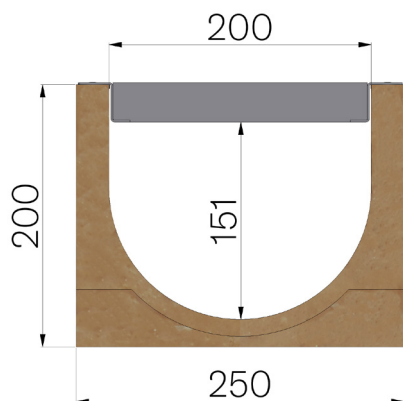


SCHEDA PRODOTTO



CODICE ASSEMBLATO	4520SA
DESCRIZIONE	Canale in calcestruzzo polimerico mod. BASE 200, con griglia in pressato 30x2-10x2 33x33 da 250x1000 con profilo a Z, assemblata e bloccata, portata A 15 a norme UNI EN 1433:2008 a condizione di posa secondo istruzioni.
LINEA PRODOTTO	Canaletta di drenaggio tipo "M"
CLASSE PORTATA	A15 - EN 1433:2008
1) CANALE	4520S
MATERIALE	Calcestruzzo Polimerico
TIPO SERIE	Serie Base 200
TIPO SEZIONE	Standard
TIPO DI PROFILO	Senza Profili
TIPO VERSIONE	Normale senza pendenza incorporata
TIPO DI GRIGLIATO	Piatto 30x2 Maglia 33x33



Passaggio acqua mm	Sezione di scolo cmq	Peso Kg Cad.
200	315	26,63