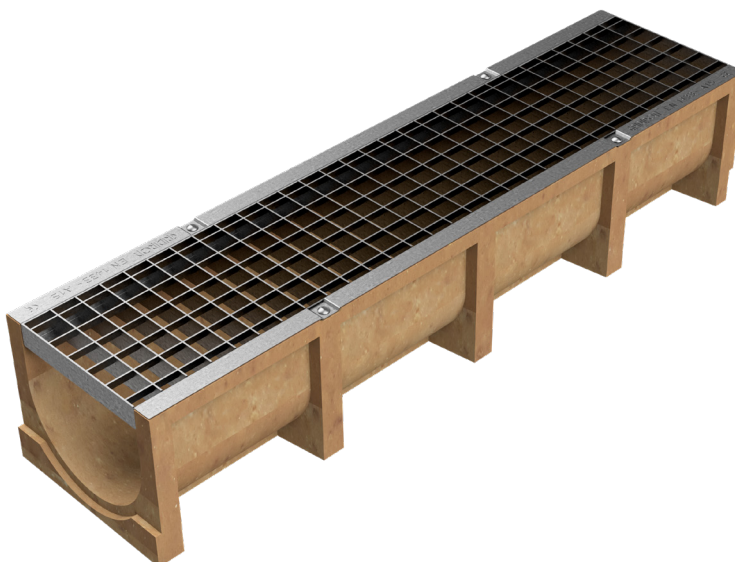
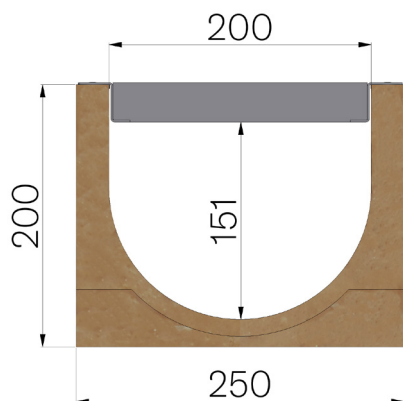


FICHE PRODUIT



CODE ASSEMBLÉ	4520SA
DESCRIPTION	Caniveau en béton polymère mod. BASE 200, équipé de grille passerelle en caillebotis pressé 30x2-10x2, 33x33, galvanisée à chaud, logée. Section d'écoulement 315cm ² . Classe de résistance A15, en conformité à la norme EN 1433:2008 si installation selon instructions de pose.
GAMME DE PRODUIT	Caniveau de drainage type "M"
CLASSE DE CHARGE	A15 - EN 1433:2008
1) CANIVEAU	4520S
MATÉRIAU	Béton Polymère
SÉRIE	Série Base 200
SECTION	Standard
FEUILLURES	Sans profils
VERSION	Standard sans pente intégrée
DESCRIPTION GRILLE	Barre 30x2 Maille 33x33



Passage eau mm	Section d'écoulement cm ²	Poids Kg
200	315	26,63