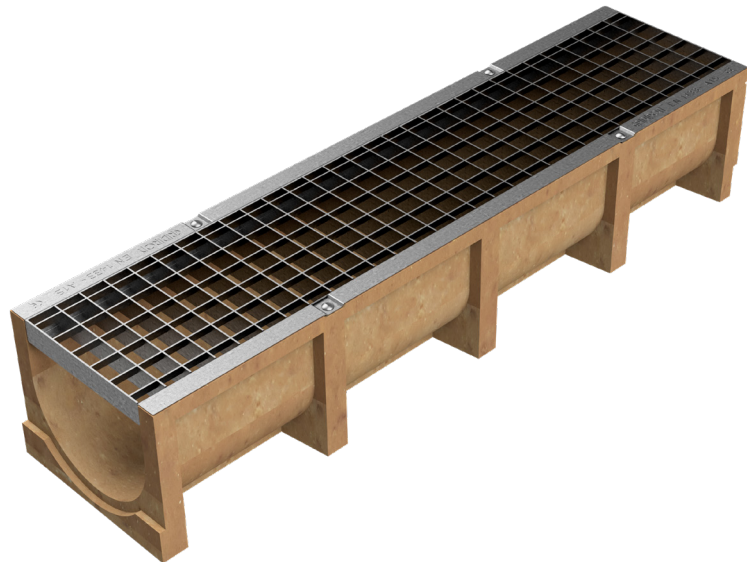
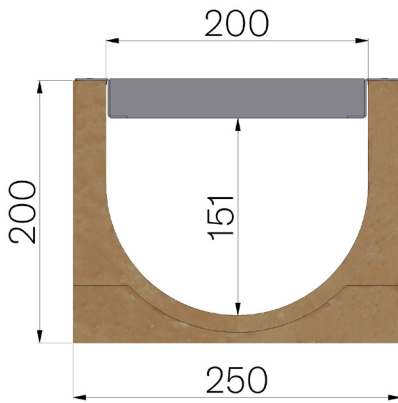


TECHNISCHE BESCHREIBUNG



ARTIKEL NUMMER	4520SA
BESCHREIBUNG	Rinne aus Polymerbeton BASE 200, komplett mit Stegrost aus Pressgitterrost, 30x2-10x2 33x33, vormontiert und befestigt, feuerverzinkt. Abflussquerschnitt cm2.315. Belastungskl. A15 gemäß Norm EN 1433:2008 nach Einbaueinleitungen.
PRODUKTLINIE	Typ M Rinnen
BELASTUNGSKLASSE	A15 - EN 1433:2008
1) RINNE	4520S
WERKSTOFF	Polymerbeton
TYP SERIE	Baureihe Base 200
SEKTION	Standard
PROFILTYP	Ohne Profile
VERSION	Ohne Gefälle
ART DES GITTERROSTES	Stab 30x2 Maschenweite 33x33



Wasserdurchfluss mm	Abflussquerschnitt cmq	Gewicht Kg
200	315	26,63