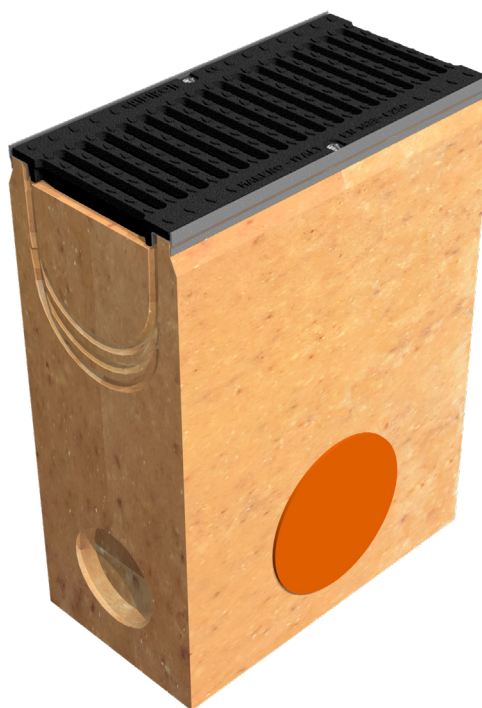


SCHEDA PRODOTTO



CODICE	4520PPS
DESCRIZIONE	Pozzetto in calcestruzzo polimerico per canale mod. BASE 200 EVO completo di griglia in ghisa e profili zincati.
LINEA PRODOTTO	Canaletta di drenaggio tipo "M"
MATERIALE	Calcestruzzo Polimerico
TIPO SERIE	Serie Base 200
TIPO SEZIONE	Standard
TIPO DI PROFILO	Profili Zincati
TIPO VERSIONE	Normale senza pendenza incorporata
CLASSE PORTATA	C250 - EN 1433:2008



Passaggio acqua mm	Sezione di scolo cmq	Peso Kg. Cad
200	200	108,27