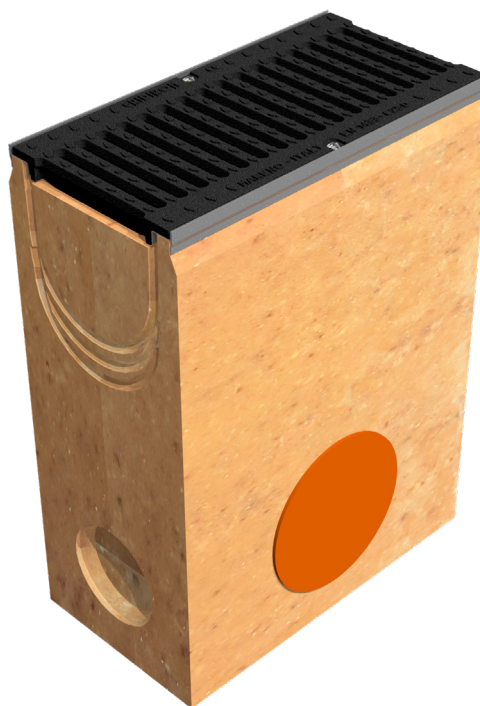


TECHNISCHE BESCHREIBUNG



ART.-NR.	4520PPS
BESCHREIBUNG	Einlaufkasten aus Polymerbeton, L. 500 mm, für Rinne BASE 200 EVO, mit verzinktem Kantenschutzprofil, komplett mit 1 Stegrost aus Gusseisen GJS500-7, lackiert, vormontiert und befestigt. Belastungskl. C250 gemäß Norm EN 1433:2008 nach Einbaueinleitungen.
PRODUKTLINIE	Typ M Rinnen
WERKSTOFF	Polymerbeton
TYP SERIE	Baureihe Base 200
SEKTION	Standard
PROFILTYP	Stahl, verzinkt
VERSION	Ohne Gefälle
BELASTUNGSKLASSE	C250 - EN 1433:2008



Wasserdurchfluss mm	Abflussquerschnitt cmq	Gewicht Kg
200	200	108,27